

ΕΠΙΣΤΗΜΟΝΙΚΟ  
ΠΡΟΓΡΑΜΜΑ



26-27  
JUNE  
2026

# Cardio Beans

MASTERCLASS

*All Stars*

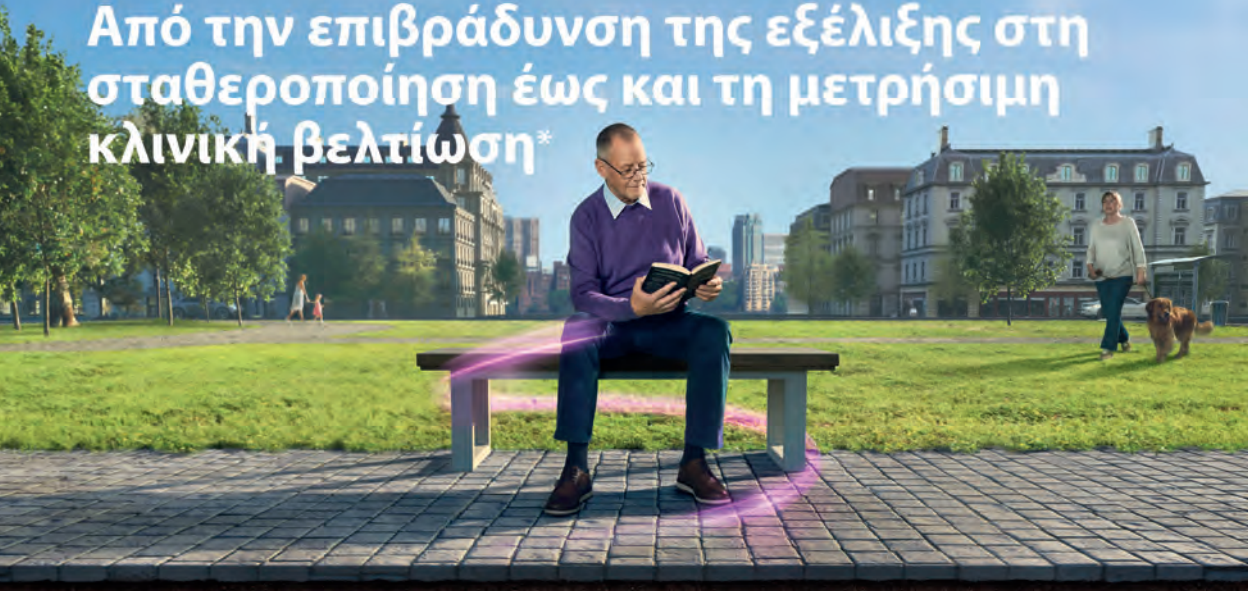
SCHOOL



EXECUTIVE EDUCATIONAL COURSE

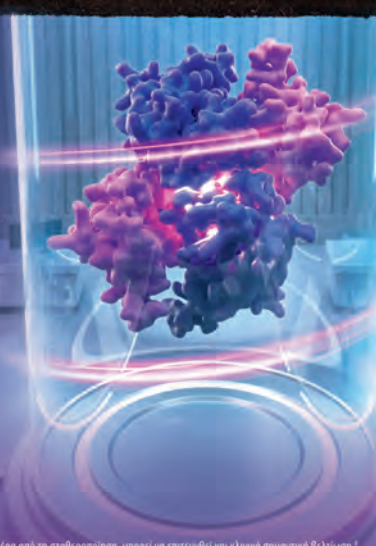
**BEYONTTTRA**<sup>®</sup>: Μία νέα εποχή για τους ασθενείς με ATTR-CM

# Από την επιβράδυνση της εξέλιξης στη σταθεροποίηση έως και τη μετρήσιμη κλινική βελτίωση\*



**Το Beyontttra<sup>®</sup> είναι ο μόνος σταθεροποιητής που επιτυγχάνει σχεδόν πλήρη σταθεροποίηση σύμφωνα με την ΠΧΠ<sup>1,2,3</sup> προσφέροντας στους ασθενείς:**

- σημαντική βελτίωση του σύνθετου σημείου ACM και πρώτης CVH, με τις καμπύλες να διαχωρίζονται ήδη από τον 3ο μήνα<sup>1,14</sup>
- μείωση κινδύνου του σύνθετου σημείου ACM και επαναλαμβανόμενης CVH κατά 42%<sup>4,5</sup>
- μείωση της συχνότητας CVH κατ' έτος κατά 50%<sup>5,4,7</sup>



\*Η θεραπευτική προέγχεση εξελίσσεται. Σήμερα, τα δεδομένα υποστηρίζουν ότι, πέρα από τη σταθεροποίηση, μπορεί να επιτευχθεί και κλινικά σημαντική βελτίωση.<sup>4</sup>

\*\*σε όλους τους γονότυπους αμιλοειδογόνων παραλλαγών που εξετάστηκαν, συμπεριλαμβανομένων των πιο διαδεδομένων γονότυπων V30M (p.V50M), T60A (p.T80A) και V122I (p.V142I). Σε σχέση με άλλους σταθεροποιητές, το Beyontttra<sup>®</sup> είναι πιο ισχυρό in vitro στη δυνατότητα σύνδεσης στην TTR, την κινητική σταθερότητα και στην αποδοχή σε όνιο περιβάλλον. Τα in vitro δεδομένα δεν θεωρούνται head-to-head συγκρίσεις των κλινικών εκβάσεων.<sup>1</sup>

<sup>1</sup>Στη βασική μελέτη Φάσης III ATTRibute-CM, η αποτελεσματικότητα και η ασφάλεια του Beyontttra<sup>®</sup> αξιολογήθηκαν σε ενήλικες ασθενείς με μυοκαρδιοπάθεια από φυσικό τύπου ή κληρονομική αμιλοείδωση τρανσθυρετίνης. Από τους συνολικά 611 ασθενείς οι 409 έλαβαν Beyontttra<sup>®</sup> και οι 202 έλαβαν εικονικό φάρμακο. Στη μελέτη, οι ασθενείς με τον 12ο μήνα μετρούσαν να λαμβάνουν εμπειρικά διαπιστωμένη ταχυστασιακή επιπλοκή της τυχασιοποιημένης αγωγής. Σχεδόν το 23% των ασθενών σε εικονικό φάρμακο έλαβαν παραπλήσια ταχυστασιακή σε κάποιο σημείο της μελέτης. Το πρώτο καταγεγραμμένο σημείο της μελέτης ήταν μια έμμεση ανάλυση τριών μηνών εκβάσεων, συμπεριλαμβανομένων των εξής παραμέτρων: (1) θνησιμότητα οποιασδήποτε αιτιολογίας, (2) καρδιαγγειακή θνησιμότητα, (3) μεταβολή στα NT-proBNP από την αρχική τιμή και (4) μεταβολή στην 6MWD από την αρχική τιμή.<sup>1</sup>

<sup>2</sup>Post hoc ανάλυση της θνησιμότητας οποιασδήποτε αιτιολογίας και των επαναλαμβανόμενων καρδιαγγειακών νοσηλείων (RRR: 0.58 [95% CI: 0.43 - 0.79], p=0.0005) έναντι του εικονικού φαρμάκου τον Μήνα 30.<sup>4,5</sup> <sup>3</sup>Ο Λόγος Σχετικού Κινδύνου για τη συχνότητα των καρδιαγγειακών νοσηλείων ανά έτος ήταν 0.496 (95% CI: 0.355 - 0.695) υπέρ της ακοραμιδίας, p<0.0001, ARR: 15.9%.<sup>4,5</sup>

<sup>4</sup>6MWD: εδαλωτική δοκιμασία βάδισης. ACM: θνησιμότητα οποιασδήποτε αιτιολογίας. ARR: μείωση απόλυτου κινδύνου. ATTR-CM: μυοκαρδιοπάθεια από αμιλοείδωση τρανσθυρετίνης. CI: διάστημα εμπιστοσύνης. CVH: νοσηλεία από καρδιαγγειακό συμβάντα. HR: αναλογία κινδύνου. mITT: τυχασιοποιημένη πρόβλεψη θεραπείας. NT-proBNP: αμινοτελικό άκρο της προορμίνης του εγκκεφαλικού νatriουρικού πεπτιδίου. OLE: επέκταση ανοικτής έπισημωσης. RRR: αναλογία σχετικού κινδύνου. TTR: τρανσθυρετίνη. PDXI: περιήληξη χαρακτηριστικών του προϊόντος.

<sup>1</sup> Περιήληξη των Χαρακτηριστικών του Προϊόντος Beyontttra<sup>®</sup> (acoramidis), Νοέμβριος 2025. Διατίθεται στη διεύθυνση: [https://www.ema.europa.eu/en/documents/product-information/beyontttra-epar-product-information\\_en.pdf](https://www.ema.europa.eu/en/documents/product-information/beyontttra-epar-product-information_en.pdf). Τελευταία πρόβαση: Μάιος 2026. <sup>2</sup> Περίληψη των Χαρακτηριστικών του Προϊόντος Eufamidis, Παρακολούθηση αποτελεσμάτων στην πιο σημαντική PDXI του προϊόντος Eufamidis στο [www.ema.europa.eu](http://www.ema.europa.eu). <sup>3</sup> Ohura Y, et al. Heart Lung Circ. 2025;5:1443-9506/25/00459-7. <sup>4</sup> Judge DP, et al. Circulation. 2025;151(9):601 - 611. <sup>5</sup> Judge DP, et al. J Am Coll Cardiol. 2025;85(10):1003 - 1014. <sup>6</sup> Ji AX, et al. J Cardiovasc Pharmacol. 2025. Published online June 5, 2025. doi:10.1097/JC1.0000000000001726. <sup>7</sup> Gillinson JD, et al. N Engl J Med. 2024;390(2):132 - 142. <sup>8</sup> Carreira F, et al. Eur J Heart Fail. 2026 Feb 20. doi: 10.1093/ehj/ehw948. Epub ahead of print. <https://academic.oup.com/ehj/advance-article/doi/10.1093/ehj/ehw948/8494232>. Τελευταία πρόβαση: Μάιος 2026.

Το φάρμακο αυτό τελεί υπό συμπληρωματική παρακολούθηση. Αυτό θα επιτρέψει το γρήγορο προσδιορισμό νέων πληροφοριών ασφαλείας. Ζητείται από τους επαγγελματίες υγείας να αναφέρουν οποιαδήποτε πιθανολογούμενες ανεπιθύμητες ενέργειες στον Εθνικό Οργανισμό Φαρμάκων, Μεσογείων 284, GR-15562 Χαλκίδας, Αθήνα, Τηλ. + 30 21 32040337, [info@neki.gr](mailto:info@neki.gr) ή <http://www.ektmika.gr>

Το BEYONTTTRA<sup>®</sup> ενδείκνυται για τη θεραπεία της αμιλοειδογόνου φυσικού τύπου ή της αμιλοειδογόνου παραλλαγής τρανσθυρετίνης σε ενήλικες ασθενείς με μυοκαρδιοπάθεια (ATTR-CM)<sup>1</sup>

Το Beyontttra<sup>®</sup> είναι γενικά καλά ανεκτό και το προφίλ ασφαλείας ήταν συγκρίσιμο με το σκελός του εικονικού φαρμάκου.<sup>1</sup>

Ο πιο συχνά αναφερόμενες ανεπιθύμητες ενέργειες ήταν διάρροια (11,6%) και ουρική αρθρίτιδα (11,2%).<sup>1</sup>

Τα συμβάντα διάρροιας και ουρικής αρθρίτιδας στην πλειονότητά τους κατηγοριοποιήθηκαν ως ασήμαντα και υποχώρησαν.<sup>1</sup>

Προεπιλογή κτηνιάς συστάσι από ιδιόμορφο και παρακολούθηση κατά τη διάρκεια της αγωγής.

Βοηθήστε να γίνουν τα φάρμακα πιο ασφαλή και Αναφέρετε ΟΛΕΣ τις ανεπιθύμητες ενέργειες για ΟΛΑ τα φάρμακα Συμμετέχετε στην "ΚΤΗΝΙΑ ΚΑΡΤΑ"



Κάτοχος της Άδειας Κυκλοφορίας: Bayer AG, 51368 Leverkusen, Γερμανία. Τοπικός αντιπρόσωπος του κατόχου αδειας κυκλοφορίας στην Ελλάδα: Bayer Ελλάς ABEE, Αιγυλλίου 6-8, 15123 Μοσχάτο, Αθήνα - Αττική, Τηλ: 210 6187 500, Τοπικός αντιπρόσωπος του κατόχου αδειας κυκλοφορίας στον χώρο της Ελλάδας: Bayer Ελλάς ABEE, Αιγυλλίου 6-8, 15123 Μοσχάτο, Αθήνα - Αττική, Τηλ: 210 6187 522, Email: [medinfo.gr@bayer.com](mailto:medinfo.gr@bayer.com), Ap. ΓΕΜΗ 000299101000

Τηλ: 00357 22483858 Τμήμα Ιατρικής Πληροφόρησης Τηλ: +30 210 6187442, Fax: +30 210 6187522, Email: [medinfo.gr@bayer.com](mailto:medinfo.gr@bayer.com), Ap. ΓΕΜΗ 000299101000



# Treprostinil/Tillomed

ΤΡΕΠΡΟΣΤΙΝΙΛΗ

1mg/ml



2,5mg/ml



5mg/ml



10mg/ml



Διάλυμα για έγχυση



Στην αντιμετώπιση της Πνευμονικής Αρτηριακής Υπέρτασης,  
**τώρα μπορούμε να κάνουμε περισσότερα!**



Το Treprostinil /Tillomed πρέπει να χορηγείται αποκλειστικά από ειδικό ιατρό



1 mg/ml



2,5 mg/ml



5 mg/ml



10 mg/ml

Πριν την συνταγογράφηση συμβουλευτείτε την Περιλήψη Χαρακτηριστικών Προϊόντος σκανάροντας **εδώ**



#### Λιανική Τιμή:

TREPROSTINIL/TILLOMED SOL.INF 10MG/ML BT X 1 VIAL (GLASS-TYPE I) X 20 ML: 10.617,17 €  
TREPROSTINIL/TILLOMED SOL.INF 1MG/ML BT X 1 VIAL (GLASS-TYPE I) X 20 ML: 1.464,40 €  
TREPROSTINIL/TILLOMED SOL.INF 2.5MG/ML BT X 1 VIAL (GLASS-TYPE I) X 20 ML: 3.067,33 €  
TREPROSTINIL/TILLOMED SOL.INF 5MG/ML BT X 1 VIAL (GLASS-TYPE I) X 20 ML: 5.399,38 €

## tillomed

Κάτοχος της Άδειας Κυκλοφορίας

Tillomed Pharma GmbH

Mittelstraße 5/5a, 12529 Schönefeld, Γερμανία

Παρασκευαστής:

MIAS Pharma Limited

Suite 2, Stafford House, Strand Road,  
Portmarnock Co. Dublin, Ιρλανδία

Βοηθήστε να γίνουν τα φάρμακα πιο ασφαλή και  
Αναφέρετε  
ΟΛΕΣ τις ανεπιθύμητες ενέργειες για  
ΟΛΑ τα φάρμακα  
Συμπληρώνοντας την «ΚΙΤΡΙΝΗ ΚΑΡΤΑ»



## BIOARS THERAPEUTICS

Τοπικός Αντιπρόσωπος

BioARS THERAPEUTICS SA

Καρσιβάνη 6, Π. Φάληρο 175 64

Τηλ.: +30 210 7717598

info@bioars-th.gr • [www.bioarthrapeutics.gr](http://www.bioarthrapeutics.gr)

40<sup>\*</sup>  
YEARS

MERCK

Concor<sup>®</sup>

Υπέρταση  
Στεφανιαία Νόσος

Emconcor<sup>®</sup>  
BISOPROLOL FUMARATE

Καρδιακή Ανεπάρκεια

**Καρδιόσχημο**  
δισκίο για  
**εύκολη**  
**αναγνώριση**

Concor<sup>®</sup> 5 mg & 10 mg, Emconcor<sup>®</sup> 2,5 mg & 5 mg επικαλυμμένα με λεπτό υμένιο δισκία.

Ποιοτική και ποσοτική σύνθεση: Concor<sup>®</sup> 5 mg & 10 mg: κάθε δισκίο περιέχει αντίστοιχα 5mg ή 10 mg bisoprolol fumarate, Emconcor<sup>®</sup> 2,5 mg & 5 mg: κάθε δισκίο περιέχει αντίστοιχα 2,5 mg ή 5 mg bisoprolol fumarate.

Τρόπος διάθεσης: Φαρμακευτικό προϊόν για το οποίο απαιτείται ιατρική συνταγή.

Ενδεικτική ΛΤ: Emconcor<sup>®</sup> 2,5 mg 2,93€, Emconcor<sup>®</sup> 5 mg 5,15€. Concor<sup>®</sup> 5 mg 3,83€, Concor<sup>®</sup> 10 mg 4,99€

\*First Marketing Authorization for Bisoprolol was granted in Germany.

Πριν τη συναγοράφηση συμβουλευτείτε την Περίληψη Χαρακτηριστικών Προϊόντος.

Αν επιθυμείτε την έντυπη Περίληψη Χαρακτηριστικών του Προϊόντος παρακαλώ επικοινωνήστε με την εταιρεία.

Emconcor<sup>®</sup>  
2,5mg και 5mg

Concor<sup>®</sup> 5mg

Concor<sup>®</sup> 10mg



Βοηθήστε να γίνουν τα φάρμακα πιο ασφαλή και  
Αναφέρετε  
ΟΛΕΣ τις ανεπιθύμητες ενέργειες για  
ΟΛΑ τα φάρμακα  
Συμπληρώνοντας την «ΚΙΤΡΙΝΗ ΚΑΡΤΑ»

MERCK

Λ. Κηφισίας 41-45  
151 23, Μαρούσι, Αθήνα  
τηλ: 210 6165100  
www.merck.gr



# Cardio Beans MASTERCLASS

## All Stars

26-27  
JUNE  
2026

## ΧΑΙΡΕΤΙΣΜΟΣ

Αγαπητοί συνεργάτες, αγαπητοί συνάδελφοι,

Με ιδιαίτερη χαρά σας προσκαλούμε στο **Cardiobeans Masterclass All Stars 2026**, το οποίο θα πραγματοποιηθεί στις 26 - 27 Ιουνίου 2026, στην Αθήνα, στον πολυχώρο «Ατρακτος».

Το φετινό Masterclass σχεδιάστηκε με στόχο να προσφέρει ένα σύγχρονο, διαδραστικό και υψηλού επιπέδου εκπαιδευτικό πρόγραμμα, προσαρμοσμένο στις ανάγκες των νέων καρδιολόγων και ειδικευόμενων που επιθυμούν να εμβαθύνουν σε κρίσιμα πεδία της καθημερινής κλινικής πρακτικής.

Μέσα από workshops, debates, clinical challenges και παρουσιάσεις πραγματικών κλινικών περιστατικών, οι συμμετέχοντες θα έχουν την ευκαιρία να αλληλεπιδράσουν με έμπειρους εκπαιδευτές και καταξιωμένους συναδέλφους, να ανταλλάξουν εμπειρίες και να προσεγγίσουν σύγχρονα διαγνωστικά και θεραπευτικά διλήμματα με πρακτικό και ουσιαστικό τρόπο.

Η θεματολογία του προγράμματος περιλαμβάνει, μεταξύ άλλων:

- Συγγενείς καρδιοπάθειες και αιμοδυναμική προσέγγιση
- Πνευμονική υπέρταση
- Υπερηχοκαρδιογραφία και Stress Echo
- Αρρυθμίες και troubleshooting βηματοδοτών
- Χρόνια και οξεία καρδιακή ανεπάρκεια
- Αμυλοείδωση
- Καρδιαγγειακή πρόληψη
- Επεμβατική καρδιολογία και μικροαγγειακή δυσλειτουργία
- Αθλητική καρδιά
- Τεχνητή νοημοσύνη στην Καρδιολογία

Ιδιαίτερη θέση στο πρόγραμμα έχουν η ενεργή συμμετοχή των νέων συναδέλφων, η διαδραστική εκπαίδευση και η καλλιέργεια ενός γόνιμου επιστημονικού διαλόγου, στοιχεία που αποτελούν διαχρονικά τον πυρήνα της φιλοσοφίας του Cardiobeans.

Είμαστε βέβαιοι ότι το **Cardiobeans Masterclass All Stars 2026** θα αποτελέσει μια ξεχωριστή εκπαιδευτική εμπειρία και ανυπομονούμε να σας καλωσορίσουμε στην Αθήνα για δύο ημέρες γεμάτες γνώση, διάδραση και δημιουργική ανταλλαγή ιδεών.

Με εκτίμηση,

**Γεώργιος Γιαννακούλας**

Καθηγητής Καρδιολογίας Α.Π.Θ.

Α΄ Πανεπιστημιακή Καρδιολογική Κλινική, Π.Γ.Ν.Θ. «ΑΧΕΠΑ»

# inspra®

## eplerenone



### ΣΗΜΑΝΤΙΚΕΣ ΠΛΗΡΟΦΟΡΙΕΣ ΑΣΦΑΛΕΙΑΣ\*

Το Inspra αντενδείκνυται σε ασθενείς με υπερπαισισθησία στη δραστηκή ουσία ή σε κάποιο από τα έκδοχα, σε ασθενείς με επίπεδα καλίου ορού >5,0 mmol/L κατά την έναρξη της θεραπείας, σε ασθενείς με σοβαρή νεφρική ανεπάρκεια (εκτιμώμενος Ρυθμός Σπειραματικής Δήθησης (eGFR) <30 mL ανά λεπτό ανά 1,73 m<sup>2</sup>), σε ασθενείς με σοβαρή ηπατική ανεπάρκεια (Child-Pugh Κατηγορία C), σε ασθενείς που λαμβάνουν καλιοσυντηρητικά διουρητικά ή ισχυρούς αναστολείς του CYP3A4 (π.χ., ιτρακοναζόλη, κετοконаζόλη, ριτοναβίρη, νεφριναβίρη, κλαριθρομυκίνη, τελθρομυκίνη και νεφαζοδόνη), και ο συνδυασμός ενός αναστολέα του μετατρεπτικού ενζύμου της αγγειοτασίνης (ΜΕΑ) και ενός ανταγωνιστή των υποδοχέων αγγειοτασίνης (ΑΥΑ) με επλερενόνη. Συχνές (≥1/100 έως <1/10) ανεπιθύμητες ενέργειες που παρατηρήθηκαν σε μελέτες επλερενόνης ελεγχόμενες με εικονικό φάρμακο ήταν υπερκαλιαιμία, υπερχοληστερολαιμία, αιμνία, συγκοπή, ζάλη, κεφαλαλγία, ανεπάρκεια της αριστερής κοιλίας, κοιλιακή μαρμαρυγή, υπόταση, βήχας, διάρροια, ναυτία, δυσκοιλιότητα, έμετος, εξάνθημα, κνησμός, μυϊκοί σπασμοί, οσφυαλγία, νεφρική δυσλειτουργία, εξασθένιση, ουρία αίματος αυξημένη, κρεατινίνη αίματος αυξημένη. Μπορεί να παρουσιαστεί υπερκαλιαιμία με την επλερενόνη, ως συνέπεια του μηχανισμού δράσης της. Τα επίπεδα καλίου του ορού πρέπει να παρακολουθούνται σε όλους τους ασθενείς με την έναρξη της θεραπείας και κατά την τροποποίηση της δόσης. Λίθιο, κυκλοσπορίνη, τακρόλιμους πρέπει να αποφεύγονται κατά τη διάρκεια θεραπείας με επλερενόνη. Ενδέχεται να εμφανιστεί οξεία νεφρική ανεπάρκεια σε ασθενείς με παράγοντες κινδύνου που λαμβάνουν μη στεροειδή αντιφλεγμονώδη φάρμακα (ηλικιωμένοι, αφυδατωμένα άτομα, που χρησιμοποιούν διουρητικά με νεφρική δυσλειτουργία) λόγω μειωμένης σπειραματικής διήθησης (αναστολή αγγειοδιασταλτικών προσταγλανδινών λόγω μη στεροειδών αντιφλεγμονωδών φαρμάκων). Αυτές οι επιδράσεις είναι γενικά αναστρέψιμες. Επιπλέον, μπορεί να υπάρχει μείωση της αντιπερτασικής δράσης. Ενυδατώστε τον ασθενή και παρακολουθήστε τη νεφρική λειτουργία στην αρχή της θεραπείας και τακτικά κατά τη διάρκεια του συνδυασμού. Η συγχρόνηση τριμεθοπρίμης με επλερενόνη αυξάνει τον κίνδυνο υπερκαλιαιμίας. Όταν οι α1-αποκλειστές συνδυάζονται με επλερενόνη, υπάρχει πιθανότητα αυξημένης υποτασικής δράσης και/ή ορθοστατικής υπότασης. Τα δισκία περιέχουν λακτόζη και δεν πρέπει να χορηγούνται σε ασθενείς με σπάνια κληρονομικά προβλήματα δυσανεξίας στην γαλακτόζη, σε έλλειψη λακτάσης Lapp ή σε δυσασπορρόφηση γλυκόζης-γαλακτόζης.

### 1. Περίληψη Χαρακτηριστικών Προϊόντος INSPRA 06/25.

#### ΛΙΑΝΙΚΕΣ ΤΙΜΕΣ:

INSPRA 25mg/Tab x 20, Α.Τ.:15,09 € • INSPRA 50mg/Tab x 20, Α.Τ.:15,09 €  
Τρόπος Διάθεσης: Φαρμακευτικό προϊόν για το οποίο απαιτείται ιατρική συνταγή  
Πριν την συνταγογράφηση συμβουλευτείτε την Περίληψη Χαρακτηριστικών του Προϊόντος που διατίθεται στο εκθετήριο.

Βοηθήστε να γίνουν τα φάρμακα πιο ασφαλή και Αναφέρετε ΟΛΕΣ τις ανεπιθύμητες ενέργειες για ΟΛΑ τα φάρμακα Συμπληρώνοντας την «ΚΙΤΡΙΝΗ ΚΑΡΤΑ»

Viatrix Hellas Ltd.

Α. Μεσογείων 253-255, Ν. Ψυχικό, 154 51  
Αρ. ΓΕΜΗ: 148421801000, Τηλ.: 210-0100002, 210-9891777, 210-9936410, 210-6775690



# Cardio Beans MASTERCLASS

## All Stars

26-27  
JUNE  
2026

## ΠΑΡΑΣΚΕΥΗ 26 ΙΟΥΝΙΟΥ

### 10:00-11:15 WORKSHOP ΣΥΓΓΕΝΩΝ ΚΑΡΔΙΟΠΑΘΕΙΩΝ & ΑΙΜΟΔΥΝΑΜΙΚΗΣ

ΕΚΠΑΙΔΕΥΤΕΣ: Α. Αρβανιτάκη, Γ. Γιαννακούλας,  
Θ. Χρυσοχοϊδης - Τράντας

#### Δεξιός Καρδιακός Καθετηριασμός

Πώς διενεργείται και πώς ερμηνεύονται τα αιμοδυναμικά ευρήματα

#### Συγγενείς Καρδιοπάθειες Ενηλίκων

Κλινικά περιστατικά - Τι πρέπει να γνωρίζει ο γενικός καρδιολόγος

#### Πνευμονική Υπέρταση

Κλινικά περιστατικά και αιμοδυναμική προσέγγιση

**ΣΧΟΛΙΑ:** Μ. Δρακοπούλου, Α. Φρογουδάκη

### 11:15-11:30 Διάλειμμα

### 11:30-12:45 SPOT THE DIAGNOSIS - ECHO EDITION

Διαδραστική παρουσίαση και συζήτηση δύσκολων υπερηχοκαρδιογραφικών ευρημάτων

ΕΚΠΑΙΔΕΥΤΕΣ: Γ. Γιαννακούλας, Κ.Χ. Παπαδόπουλος,  
Β. Σαχπεκίδης

**ΕΠΙΤΡΟΠΗ ΝΕΩΝ:** Π. Βούλτσος, Φ. Δημητριάδης, Ι. Καραγιαννίδης,  
Δ. Καρούνη, Ε. Κυπριτίδου, Κ. Λέκκα, Β. Μανωλοπούλου,  
Ε. Μπαλταγιάννη, Ε. Σπυριδωνίδης

### 12:45-13:30 CARDIOBEANS WORKSHOP

Σύγχρονη διαχείριση της ανθεκτικής-υποτροπιάζουσας περικαρδίτιδας

ΕΚΠΑΙΔΕΥΤΗΣ: Γ. Λάζαρος

### 13:30-14:00 ΔΟΥΡΥΦΟΡΙΚΗ ΔΙΑΛΕΞΗ



### 14:00-14:30 WORKSHOP ΚΑΡΔΙΑΚΗΣ ΑΜΥΛΟΕΙΔΩΣΗΣ

ΕΚΠΑΙΔΕΥΤΗΣ: Γ. Γεωργιόπουλος

### 14:30-15:00 Μεσημβρινή Διακοπή

15:00-16:00 **DEBATES IN THE YOUTH**

ΣΥΝΤΟΝΙΣΤΕΣ: Α. Μπριασούλης, Κ. Τσιούφης

**Καφές και κοιλιακή μαρμαρυγή: Μύθος ή πραγματικός κίνδυνος;**

Μύθος: **Ε. Μπαλταγιάννη**

Πραγματικός Κίνδυνος: **Αικ.-Ε. Καρανικόλα**

**Άνδρας 65 ετών με αρτηριακή υπέρταση και ιστορικό παροξυσμικής ΚΜ, 1 έτος μετά από επιτυχή κατάλυση χωρίς υποτροπή:**

▶ Χορήγηση ή μη αντιπηκτικής αγωγής

Υπέρ: **Ε. Κυριτσίδου**

Κατά: **Κ. Λέκκα**

**Ασθενής με ισχαιμική ΚΑ και EF = 45%:**

▶ Πρέπει να λάβει τους 4 πυλώνες της HFrEF;

Υπέρ: **Π. Γουργιώτης**

Κατά: **Κ. Κυριακούλης**

16:00-17:30 **WORKSHOP ΧΡΟΝΙΑΣ ΚΑΡΔΙΑΚΗΣ ΑΝΕΠΑΡΚΕΙΑΣ**

ΣΥΝΤΟΝΙΣΤΕΣ: Γ. Γιαννακούλας, Γ. Φιλιππάτος

ΕΚΠΑΙΔΕΥΤΕΣ: Χ. Καπέλιος, Π. Κουρκοβέλη

**ΣΧΟΛΙΑ: Ι. Αλεξανιάν, Φ. Δημητριάδης**

**ΕΠΙΤΡΟΠΗ ΝΕΩΝ: Π. Γουργιώτης, Θ. Πάλλας, Ε. Τάτσης**

17:30-18:00 **WORKSHOP ΟΞΕΙΑΣ ΚΑΡΔΙΑΚΗΣ ΑΝΕΠΑΡΚΕΙΑΣ**

ΣΥΝΤΟΝΙΣΤΕΣ: Α. Κίτσιου, Η. Τσούγκος

ΕΚΠΑΙΔΕΥΤΡΙΑ: Β. Μπιστόλα

Διαχείριση υγρών στην απορρύθμιση Καρδιακής Ανεπάρκειας

**ΕΠΙΤΡΟΠΗ ΝΕΩΝ: Π. Γουργιώτης, Θ. Πάλλας, Ε. Τάτσης**

18:00-18:15 **Διάλειμμα**



# Cardio Beans MASTERCLASS

26-27  
JUNE  
2026

## All Stars

### 18:15-19:30 **CARDIOBEANS CLINICAL CHALLENGE - ΔΙΑΔΡΑΣΤΙΚΟ ΚΛΙΝΙΚΟ QUIZ**

ΣΥΝΤΟΝΙΣΤΕΣ: Π. Γουργιώτης, Σ. Ζαφειρόπουλος, Θ. Ζέγκος,  
Θ. Χρυσοχοϊδης - Τράντας

- ▶ Ομάδα «Ιπποκράτειο»: **Α. Βάκκα, Κ. Κυριακούλης**
- ▶ Ομάδα «Red Cross 1»: **Α. Παππάς, Ε. Τάτσης**
- ▶ Ομάδα «Red Cross 2»: **Δ. Καρελάς, Α. Μπίζα**
- ▶ Ομάδα Ν.Ν.Α. 1: **Ν. Καζαριάν, Δ. Κουράσης, Δ. Πεπονάκη**
- ▶ Ομάδα Ν.Ν.Α. 2: **Ι. Μαρκοδημητράκης, Α. Παπάζογλου**
- ▶ Ομάδα Γ.Ν. Άργους: **Ι. Καραγιαννίδης, Δ. Καρούνη, Β. Μανωλοπούλου**
- ▶ Ομάδα «ΑΧΕΠΑ»: **Κ. Λέκκα, Ε. Μπαλταγιάννη, Ε. Σπυριδωνίδης**
- ▶ Ομάδα «Τζάνειο»: **Θ. Πάλλας, Δ. Ντιλούδη**

### 19:30-20:00 **Η ΣΧΕΣΗ ΓΙΑΤΡΟΥ-ΑΣΘΕΝΗ ΣΤΗ ΝΕΑ ΕΠΟΧΗ**

ΕΚΠΑΙΔΕΥΤΗΣ: Κ. Μπέλσης

## ΣΑΒΒΑΤΟ 27 ΙΟΥΝΙΟΥ

### 09:30-10:30 **WORKSHOP ΑΡΡΥΘΜΙΩΝ - TROUBLESHOOTING ΒΗΜΑΤΟΔΟΤΩΝ**

**ΣΥΝΤΟΝΙΣΤΕΣ:** Σ. Τζένης, Δ. Τσιαχρής

Παρουσίαση κλινικών περιστατικών με διαδραστικές ερωτήσεις προς ειδικευμένους

**ΕΚΠΑΙΔΕΥΤΕΣ:** Α. Αντωνιάδης, Ι. Δουνδουλάκης

**ΕΠΙΤΡΟΠΗ ΝΕΩΝ:** Αικ.-Ε. Καρανικόλα, Μ. Μπότσης

### 10:30-12:00 **BRING YOUR CASE**

**ΣΥΝΤΟΝΙΣΤΕΣ:** Γ. Γιαννακούλας, Ι. Οικονομίδης,  
Λ. Ε. Πουλημένος

- ▶ **Ε. Σταυροπούλου** Π.Γ.Ν.Θ. «ΑΧΕΠΑ»  
Beyond HFpEF: A Diagnostic Odyssey
- ▶ **Α. Διονυσάκοπουλος** Γ.Ν.Α. «Κοργιαλένειο Μπενάκειο - Ε.Ε.Σ.»  
Υποτροπιάζον ΜΙΝΟCΑ σε Ασθενή με Ιστορικό SCAD
- ▶ **Ν. Τσιάμης** Γ.Ν.Α. «Σισμανόγλειο»  
Όταν κάθε παρέμβαση γίνεται πρόβλημα: Διαχείριση μαζικής πνευμονικής εμβολής με αλυσιδώτες επιπλοκές
- ▶ **Β.-Μ. Δραγώνα** Π.Γ.Ν. «Αττικόν» - Γ.Ν.Δ.Α. «Η Αγία Βαρβάρα»  
Ασθενής με θωρακικό άλγος και δύσπνοια
- ▶ **Μ. Μπότσης** Γ.Ν.Α. «Ιπποκράτειο»  
Υπερτροφική μυοκαρδιοπάθεια ως φαινοτυπική έκφραση μιτοχονδριακού νοσήματος
- ▶ **Α. Σιάνης** Γ.Ν.Α. «Αλεξάνδρα»  
Οξύ έμφραγμα του μυοκαρδίου επιπλεγμένο με επεισόδιο μείζονος αιμορραγίας σε έδαφος καρδιακής ανεπάρκειας υψηλής παροχής και συνδρόμου κληρονομικής αιμορραγικής τπλεαγγειεκτασίας

**Παρουσίαση κλινικών περιστατικών από διαφορετικά νοσοκομεία**

- ▶ Ψηφοφορία για την καλύτερη παρουσίαση

**ΕΠΙΤΡΟΠΗ ΝΕΩΝ:** Α. Διονυσάκοπουλος, Ν. Καζαριάν, Δ. Κουράσης,  
Α. Παππάς, Δ. Πεπονάκη

### 12:00-12:30 **Διάλειμμα**



# Cardio Beans MASTERCLASS

## All Stars

26-27  
JUNE  
2026

### 12:30-13:30 **WORKSHOP ΚΑΡΔΙΑΓΓΕΙΑΚΗΣ ΠΡΟΛΗΨΗΣ ΜΕΣΑ ΑΠΟ ΚΛΙΝΙΚΑ ΠΕΡΙΣΤΑΤΙΚΑ**

ΣΥΝΤΟΝΙΣΤΕΣ: Γ. Γιαννακούλας, Α. Μίλκας, Α. Πιπιλής

Δυσλιπιδαιμία • Αρτηριακή Υπέρταση • Παχυσαρκία • Εμβολιασμοί

ΕΚΠΑΙΔΕΥΤΕΣ: Α. Αρβανιτάκη, Ε. Καραγιαννίδης

ΕΠΙΤΡΟΠΗ ΝΕΩΝ: Α. Βάκκα, Κ. Κυριακούλης, Ι. Μαρκοδημητράκης,  
Α. Παπάζογλου, Θ. Χρυσοχοϊδης - Τράντας

### 13:30-14:30 Μεσημβρινή διακοπή

### 14:30-15:00 **WORKSHOP ΑΘΛΗΤΙΚΗΣ ΚΑΡΔΙΑΣ**

ΕΚΠΑΙΔΕΥΤΗΣ: Α. Κασιακόγιας

ΕΠΙΤΡΟΠΗ ΝΕΩΝ: Σ. Κωτούλας, Ζ. Προγκάκη,  
Ε. Σιδηροπούλου, Ν. Τριπύλα

### 15:00-16:00 **WORKSHOP - ΕΠΕΜΒΑΤΙΚΗ ΚΑΡΔΙΟΛΟΓΙΑ**

ΣΥΝΤΟΝΙΣΤΕΣ: Γ. Καραμόσης, Γ. Λάτσιος, Ι. Ξενογιάννης

PRESENTER: Ν. Σταλίκας

Δείκτες στεφανιαίας φυσιολογίας και μικροαγγειακή δυσλειτουργία

PRESENTER: Λ. Κολιαστάσης

Σύμπλοκη Αγγειοπλαστική Στεφανιαίων Αρτηριών (Complex PCI)

ΕΠΙΤΡΟΠΗ ΝΕΩΝ: Ε. Δρη, Ε. Κυπριτίδου, Κ. Λέκκα, Ε. Σπυριδωνίδης

### 16:00-16:30 Διάλειμμα

### 16:30-17:30 **CARDIOBEANS WORKSHOP: STRESS ECHO ΜΕΣΑ ΑΠΟ ΤΗΝ ΠΑΡΟΥΣΙΑΣΗ ΚΛΙΝΙΚΩΝ ΠΕΡΙΣΤΑΤΙΚΩΝ**

ΕΚΠΑΙΔΕΥΤΗΣ: Σ. Καραγιάννης

ΕΠΙΤΡΟΠΗ ΝΕΩΝ: Μ. Κουρεμέτη, Α. Λαζάρου, Ι. Πετρόπουλος

17:30-18:15 **ΟΤΑΝ Η ΚΑΡΔΙΑ ΣΥΝΑΝΤΗΣΕ ΤΟΝ ΑΛΓΟΡΙΘΜΟ:  
Η ΤΕΧΝΗΤΗ ΝΟΗΜΟΣΥΝΗ ΣΤΗΝ ΥΠΗΡΕΣΙΑ ΤΟΥ ΙΑΤΡΟΥ**

ΕΚΠΑΙΔΕΥΤΗΣ: Ι. Αγγελάκης

ΣΥΖΗΤΗΣΗ: Α. Κώτσανης

18:15-18:45 **ΜΑΘΗΜΑΤΑ ΑΥΤΟΒΕΛΤΙΩΣΗΣ ΓΙΑ ΓΙΑΤΡΟΥΣ**

ΕΚΠΑΙΔΕΥΤΗΣ: Α. Κώτσανης

18:45-19:00 **ΣΥΜΠΕΡΑΣΜΑΤΑ - ΛΗΞΗ**

**ΔΟΥΦΟΡΙΚΗ  
ΔΙΑΛΕΞΗ**



**BIANEX**  
ΒΙΟΜΗΧΑΝΙΑ ΦΑΡΜΑΚΩΝ  
ΕΤΑΙΡΕΙΑ ΤΟΥ ΟΜΙΛΟΥ ΓΙΑΝΝΑΚΟΠΟΥΛΟΥ

**ΠΑΡΑΣΚΕΥΗ 26 ΙΟΥΝΙΟΥ**

13:30-14:00 **«ΘΕΡΑΠΕΙΑ ΔΙΠΛΟΥ ΣΥΝΔΥΑΣΜΟΥ ΣΤΗΝ ΠΝΕΥΜΟΝΙΚΗ  
ΑΡΤΗΡΙΑΚΗ ΥΠΕΡΤΑΣΗ: Η ΑΞΙΑ ΤΗΣ ΕΓΚΑΙΡΗΣ ΕΝΑΡΞΗΣ  
ΚΑΙ ΤΗΣ ΣΥΜΜΟΡΦΩΣΗΣ ΓΙΑ ΤΗΝ ΑΠΟΤΕΛΕΣΜΑΤΙΚΟΤΗΤΑ  
ΤΗΣ ΘΕΡΑΠΕΙΑΣ»**

ΣΥΝΤΟΝΙΣΤΗΣ: Γ. Γιαννακούλας

ΟΜΙΛΗΤΡΙΑ: Ε. Δεμερούτη

# Vyndaqel<sup>®</sup>

(*tafamidis*)



Πριν τη συνταγογράφηση συμβουλευθείτε την Περίληψη Χαρακτηριστικών του Προϊόντος που διατίθεται από την εταιρεία.

▼ Το φάρμακο αυτό τελεί υπό συμπληρωματική παρακολούθηση. Αυτό θα επιτρέψει το γρήγορο προσδιορισμό νέων πληροφοριών ασφάλειας. Ζητείται από τους επαγγελματίες υγείας να αναφέρουν οποιοσδήποτε πιθανολογούμενες ανεπιθύμητες ενέργειες. Βλ. παράγραφο 4.8 της Περίληψης Χαρακτηριστικών του Προϊόντος για τον τρόπο αναφοράς ανεπιθύμητων ενεργειών.

Βοηθήστε να γίνουν τα φάρμακα πιο ασφαλή και  
Αναφέρετε  
ΟΛΕΣ τις ανεπιθύμητες ενέργειες για  
ΟΛΑ τα φάρμακα  
Συμπληρώνοντας την «ΚΙΤΡΙΝΗ ΚΑΡΤΑ»



**ABRYSVO:**  
Ισχυρή και τεκμηριωμένη  
προστασία από τον RSV<sup>1</sup>

Το ABRYSVO είναι  
το μοναδικό  
διδύναμο εμβόλιο  
(RSV-A & RSV-B)<sup>1,2</sup>

Τα ημισήματα που  
επισκέφτονται είναι ηρώσινα

**Η ευρύτερη πληθυσμιακή κάλυψη στην πρόληψη του RSV,  
σύμφωνα με τις εγκεκριμένες ενδείξεις<sup>1,2</sup>**

Το ABRYSVO ενδείκνυται για:<sup>1</sup>

- Την ενεργητική ανοσοποίηση ατόμων ηλικίας 18 ετών και άνω για την πρόληψη της νόσου του κατώτερου αναπνευστικού συστήματος που προκαλείται από τον RSV

**Το μόνο εμβόλιο για τον RSV με διπλή ένδειξη<sup>1,2</sup>**

- Την ενεργητική ανοσοποίηση εγκύων γυναικών για την προστασία των βρεφών από τη γέννηση έως την ηλικία των 6 μηνών από τη νόσο του κατώτερου αναπνευστικού συστήματος που προκαλείται από τον αναπνευστικό συγκυτιακό ιό

<sup>1</sup> Η χρήση αυτού του εμβολίου θα πρέπει να γίνεται σύμφωνα με τις επίσημες συστάσεις.

<sup>2</sup> RSV: αναπνευστικός συγκυτιακός ιός.

**Βιβλιογραφία:** 1. ABRYSVO Περίληψη Χαρακτηριστικών Προϊόντος, 04/2026, 2. RSV 2025 vaccines-12.01317-v2. Available at: <https://doi.org/10.3390/vaccines12121317>

**Δοσολογία<sup>1</sup>**

<sup>1</sup> Έγκυες γυναίκες: θα πρέπει να χορηγείται μία δόση, 0,5 ml μεταξύ της 24ης και 36ης εβδομάδας κύησης.  
<sup>2</sup> Άτομα ηλικίας 18 ετών και άνω: θα πρέπει να χορηγείται μία δόση 0,5 ml.

**Τρόπος χορήγησης<sup>1</sup>**

Το ABRYSVO προορίζεται για ενδοκράνια ένεση στην περιοχή του δεξιού ώμου, στο άνω τμήμα του βραχίονα. Το εμβόλιο δεν θα πρέπει να αναμιγνύεται με οποιαδήποτε άλλα εμβόλια ή φαρμακευτικά προϊόντα. Το ABRYSVO προορίζεται για ενδοκράνια ένεση στην περιοχή του δεξιού ώμου, στα σημεία που βρίσκονται. Το εμβόλιο δεν θα πρέπει να αναμιγνύεται με οποιαδήποτε άλλα εμβόλια ή φαρμακευτικά προϊόντα.

**Σημαντικές Πληροφορίες Ασφάλειας<sup>1</sup>**

Το φάρμακο αυτό τελεί υπό ασφαλισματικά παρακολούθηση. Αυτό θα επιτρέψει το γρήγορο προσδιορισμό νέων πληροφοριών ασφαλείας. Ζητείται από τους επαγγελματίες υγείας να αναφέρουν οποιαδήποτε πιθανολογούμενες ανεπιθύμητες ενέργειες.

Η χρήση αυτού του εμβολίου θα πρέπει να γίνεται σύμφωνα με τις επίσημες συστάσεις.

Όπως αναμένεται με κάθε εμβόλιο, μπορεί να μην προκληθεί προστατευτική ανοσοποίηση άμεσα μετά τον εμβολιασμό. Η ασφάλεια και η ανοσογονικότητα έχουν αξιολογηθεί σε ανοσοκατασταλάξιμα άτομα, συμπεριλαμβανομένων τριών ετών που λαμβάνουν ανοσοκατασταλαστική Θεραπεία. Η αποτελεσματικότητά του Αβρυσο μπορεί να είναι χαμηλότερη σε ανοσοκατασταλάξιμα άτομα. Η αντιδραστικότητα είναι αυξημένη με το τριετές προφίλ του Αβρυσο. Δεν παρατηρήθηκε οποιαδήποτε κρισιμότητα ασφαλείας.

Υπερευαίσθητα στις πρωτεΐνες οσείας ή σε κάποιο από τα εκδοχα αποτελέσματα ενδείχθηκε στην χρήση του εμβολίου. Δεν πρέπει να υπάρχει άμεση διαβίωση κατάλληλη ιατρική θεραπεία και επίβλεψη σε περίπτωση αναφυλακτικού επεισοδίου μετά τη χορήγηση του εμβολίου. Αντιδράσεις που σχετίζονται με το άγχος, συμπεριλαμβανομένων των αγγειογενετικών αντιδράσεων (σπασμοί), του υπερτασικού ή των αντιδράσεων που σχετίζονται με την ψυχολογική πίεση, μπορεί να εκδηλωθούν σε συνδυασμό με τον εμβολιασμό, ως ανοσογενής αντίδραση στην ένεση με βελόνη. Είναι σημαντικό να εφαρμοστούν διαδικασίες για την αποφυγή τραυματισμού από βελόνες.

Ο εμβολιασμός θα πρέπει να ασφαλίζεται σε άτομα που ποικίλουν από κείνη ελαφρής νόσου, καθώς η παρουσία ήπιας λοίμωξης όπως ένα κρυολόγημα, δεν θα πρέπει να οδηγεί σε αναστολή του εμβολιασμού.

Το Αβρυσο δεν πρέπει να χορηγείται με προσοχή σε άτομα με δραμικότητα ή οποιαδήποτε διαταραχή της ηκτικότητας, καθώς μπορεί να προκληθεί αιμορραγία ή μυελιολυση μετά από ενδοκράνια χορήγηση σε αυτά τα άτομα.

Το Αβρυσο δεν έχει μελετηθεί σε εγκυμοσύνες κάτω των 24 εβδομάδων. Δεδομένου ότι η προστασία του βρέφους από τον RSV εξαρτάται από τη μεταφορά των αντισωμάτων της μητέρας διαμέσου του πλακούντα, το Αβρυσο θα πρέπει να χορηγείται μετά τις 24ες και 36ες εβδομάδες κύησης.

Οι ανεπιθύμητες ενέργειες μετά τη χορήγηση του Αβρυσο είναι: κεφαλαλγία, μialgia, αρθραλγία, κόπωση καθώς και πόνος ενόργανοι και οίδημα στο σημείο της ένεσης. Προκειμένου να βελτισθεί η χρησιμότητα των βιολογικών φαρμακευτικών προϊόντων, το όνομα και η πατέρας περιόδους του χορηγούμενου φαρμάκου πρέπει να καταγράφεται με ασφάλεια. Αυτό το φαρμακευτικό προϊόν περιέχει λιγότερο από 1 mg/ml νατρίου (23 mg) ανά δόση, δηλ. ουσιαστικά είναι «ελεύθερο νατρίου» και περιέχει πολυσοφικό 80. Το πολυσοφικό 80 μπορεί να προκαλέσει ανεπιθύμητες υπερτασικές αντιδράσεις.

Το Αβρυσο μπορεί να χορηγηθεί ταυτόχρονα με:

- τα εμβόλια εποχικής γρίπης είτε ανοσοκατασταλάξιμα είτε υψηλής δόσης μη ανοσοκατασταλάξιμα,
- τα εμβόλια mRNA COVID-19, με ή χωρίς ταυτόχρονη χορήγηση του εμβολίου της γρίπης (υψηλής δόσης μη ανοσοκατασταλάξιμο).

Συνιστάται να παρέχεται ένα ελάχιστο διάστημα δύο εβδομάδων μεταξύ της χορήγησης του Αβρυσο και της χορήγησης εμβολίου του τετανο, της διαβητικής και του ακουστατικού κοκκίου (Tdap).

Τοπικός αντιπροσωπός – Ελλάδα:  
Pfizer (ΑΑΑΑ) Α.Ε. Α. Μικροβίους 243,  
N. Ηρώσει 1540,  
Αθήνα, Ελλάδα Τηλ: 210 6785800,  
Αριθ. Π.Μ.Α. 000742901000  
Τοποθεσία διανομής στην Ελλάδα:  
Φαρμακευτικό προϊόν για το οποίο απαιτείται  
ιστορική νοσητή.



PP-ABV-GR-0277-MAY26

Βοηθήστε να γίνουν τα φάρμακα πιο ασφαλή και  
Αναφέρετε  
ΟΛΕΣ τις ανεπιθύμητες ενέργειες για  
ΟΛΑ τα φάρμακα  
Συμπληρώνοντας την «ΚΙΤΡΙΝΗ ΚΑΡΤΑ»

Για τη Περίληψη Χαρακτηριστικών Προϊόντος, ανατρέξτε εδώ

Για τη συστηματοποιημένη παρακολούθηση της ισχύουσας Περίληψης Χαρακτηριστικών του Προϊόντος που περιλαμβάνεται στο παρόν, ανατρέξτε τον παρακάτω QR κωδικό ή πληκτρολογήστε τη διεύθυνση URL που ακολουθεί: [https://labeling.pfizer.com/show/labeling\\_labeling.asp?l=19777](https://labeling.pfizer.com/show/labeling_labeling.asp?l=19777)

Εάν επιθυμείτε να παραλάβετε την Περίληψη Χαρακτηριστικών του Προϊόντος σε έντυπη μορφή, παρακαλούμε να την ζητήσετε από τον επιστημονικό υπεύθυνο ή να επικοινωνήσετε με την Pfizer Ελλάς Α.Ε. (Τηλ. Επικοινωνίας: 210-6785800, [www.pfizer-medicalinformation.gr](http://www.pfizer-medicalinformation.gr)).





# Cardio Beans MASTERCLASS

## All Stars

26-27  
JUNE  
2026

## ΚΑΤΑΛΟΓΟΣ ΟΜΙΛΗΤΩΝ, ΣΥΝΤΟΝΙΣΤΩΝ, ΣΧΟΛΙΑΣΤΩΝ

### A

#### **Αγγελάκης Ιωάννης**

AI and DT Trainer & Consultant,  
EngageMedia Greece

#### **Αλεξανιάν Ιωάννης**

MD, PhD, Επιμελητής Α', Υπεύθυνος  
Μονάδας Καρδιακής Ανεπάρκειας και  
Ιατρείου Καρδιοογκολογίας, Καρδιολογική  
Κλινική, Γ.Ν.Α. «Ο Ευαγγελισμός»

#### **Αντωνιάδης Αντώνιος**

Αναπλ. Καθηγητής Καρδιολογίας Α.Π.Θ.,  
Πανεπιστημιακή Καρδιολογική Κλινική,  
Π.Γ.Ν.Θ. «ΑΧΕΠΑ»

#### **Αρβανιτάκη Αλεξάνδρα**

MD, MSc, PhD, Καρδιολόγος,  
Β' Πανεπιστημιακή Καρδιολογική Κλινική  
Α.Π.Θ., Clinical and Research Fellow  
in Pulmonary Hypertension and Adult  
Congenital Heart Disease, Royal Brompton  
Hospital, London, UK

### B

#### **Βάκκα Αγγελική**

Επιστημονικός Συνεργάτης, Μονάδα  
Υπέρτασης, Α' Καρδιολογική Κλινική  
Ε.Κ.Π.Α., Γ.Ν.Α. «Ιπποκράτειο»

#### **Βούλτσος Πέτρος**

MD, MSc, Ειδικός Καρδιολόγος,  
Χαλκιδική

### Γ

#### **Γεωργιόπουλος Γεώργιος**

Επικ. Καθηγητής Καρδιολογίας, Ιατρική  
Σχολή Ε.Κ.Π.Α., Β' Καρδιολογική Κλινική  
Πανεπιστημίου Αθηνών, Π.Γ.Ν. «Αττικόν» -  
Γ.Ν.Δ.Α. «Η Αγία Βαρβάρα»

#### **Γιαννακούλας Γεώργιος**

Καθηγητής Καρδιολογίας Α.Π.Θ.,  
Α' Πανεπιστημιακή Καρδιολογική Κλινική,  
Π.Γ.Ν.Θ. «ΑΧΕΠΑ»

#### **Γουργιώτης Παναγιώτης**

MD, MSc, Ειδικευόμενος  
Α' Πανεπιστημιακής Καρδιολογικής  
Κλινικής Α.Π.Θ., Π.Γ.Ν.Θ. «ΑΧΕΠΑ»

### Δ

#### **Δεμερούτη Ευτυχία**

Καρδιολόγος, Επιστημονικός Συνεργάτης,  
ΚΡΧ «Θνάσειο Νοσοκομείο»

#### **Δημητριάδης Φώτιος**

MD, MSc, Ειδικός Καρδιολόγος,  
Εξειδικευόμενος Εντατικολογίας,  
ΜΕΘ - ΚΡΧ, «Θνάσειο Νοσοκομείο»

#### **Διονυσακόπουλος Αναστάσιος**

Ειδικευόμενος Καρδιολόγος,  
Γ.Ν.Α. «Κοργιαλένιο Μπενάκειο - Ε.Ε.Σ»,  
Επιστημονικός Συνεργάτης, Π.Γ.Ν.  
«Αττικόν» - Γ.Ν.Δ.Α. «Η Αγία Βαρβάρα»,  
Ιατρείο Υπέρτασης και Εργαστήριο  
Καρδιοαναπνευστικής Κόπωσης

#### **Δουνδουλάκης Ιωάννης**

MD, MSc(Res), PhD, FEHRA, Cardiologist/  
Electrophysiologist, Heart Rhythm  
Research Brussels, UZ Brussels, Belgium  
Clinical Scientific Collaborator, First  
Department of Cardiology, National and  
Kapodistrian University, Athens, Greece

#### **Δραγώνα Βασιλική Μαρία**

Ειδικευόμενη Καρδιολογίας,  
Β' Πανεπιστημιακή Καρδιολογική Κλινική,  
Π.Γ.Ν. «Αττικόν» - Γ.Ν.Δ.Α. «Η Αγία  
Βαρβάρα»

### **Δρακοπούλου Μαρία**

Καρδιολόγος, Ειδικό Διδακτικό Προσωπικό Ε.Κ.Π.Α., Α΄ Πανεπιστημιακή Καρδιολογική Κλινική, Γ.Ν.Α. «Ιπποκράτειο»

### **Δρη Ειρήνη**

Καρδιολόγος, Γ.Ν.Α. «Ιπποκράτειο»

## **Ζ**

### **Ζαφειρόπουλος Στέφανος**

MD, MSc, PhD, FESC,  
Ειδικευόμενος Καρδιολογίας,  
Πανεπιστημιακό Νοσοκομείο Ζυρίχης,  
Ελβετία

### **Ζέγκος Θωμάς**

Καρδιολόγος, Επιμελητής Β΄,  
Α΄ Πανεπιστημιακή Καρδιολογική Κλινική,  
Π.Γ.Ν.Θ. «ΑΧΕΠΑ»

## **Κ**

### **Καζαριάν Νικόλαος**

Ειδικευόμενος Β΄ Καρδιολογικής Κλινικής,  
Ναυτικό Νοσοκομείο Αθηνών

### **Καπέλιος Χρήστος**

Επίκ. Καθηγητής Καρδιολογίας - Καρδιακής  
Ανεπάρκειας, Ιατρική Σχολή Ε.Κ.Π.Α.,  
Β΄ Πανεπιστημιακή Καρδιολογική Κλινική,  
Π.Γ.Ν. «Αττικών» - Γ.Ν.Δ.Α.  
«Η Αγία Βαρβάρα»

### **Καραγιάννης Στέφανος**

MD, PhD, Καρδιολόγος, Διευθυντής  
Τμήματος Καρδιαγγειακής Απεικόνισης,  
Ιατρικό Κέντρο Αθηνών

### **Καραγιαννίδης Ευστράτιος**

Επίκ. Καθηγητής Επείγουσας Ιατρικής  
Α.Π.Θ., Καρδιολόγος, Πανεπιστημιακή  
Κλινική Επείγουσας Ιατρικής,  
Π.Γ.Ν.Θ. «ΑΧΕΠΑ»

### **Καραγιαννίδης Ιωάννης**

MD, MSc, Ειδικευόμενος Καρδιολογίας,  
Γ.Ν. Άργους

### **Καραμάσης Γρηγόριος**

Επεμβατικός Καρδιολόγος,  
Επίκ. Καθηγητής Καρδιολογίας, Ιατρική  
Σχολή Ε.Κ.Π.Α., Β΄ Πανεπιστημιακή  
Καρδιολογική Κλινική, Π.Γ.Ν. «Αττικών» -  
Γ.Ν.Δ.Α. «Η Αγία Βαρβάρα»

### **Καρανικόλα Αικατερίνη Ελευθερία**

Ειδικευόμενη Καρδιολογίας,  
Α΄ Πανεπιστημιακή Καρδιολογική Κλινική,  
Γ.Ν.Α. «Ιπποκράτειο»

### **Καρελάς Δημήτριος**

Ειδικευόμενος Καρδιολόγος,  
Γ.Ν.Α. «Κοργιαλένιο Μπενάκειο - Ε.Ε.Σ»,  
Υποψήφιος Διδάκτωρ, Ιατρική Σχολή  
Ε.Κ.Π.Α.

### **Καρούνη Δήμητρα**

Ειδικευόμενη Ιατρός Καρδιολογίας,  
Γ.Ν. Άργους

### **Κασιακόγιας Αλέξανδρος**

Επίκ. Καθηγητής Καρδιολογίας,  
Μονάδα Καρδιογενετικής και Αθλητικής  
Καρδιολογίας, Α΄ Καρδιολογική Κλινική,  
Ιατρική Σχολή Ε.Κ.Π.Α.,  
Γ.Ν.Α. «Ιπποκράτειο»

### **Κίτσιου Αναστασία**

Διευθύντρια Καρδιολογικού Τμήματος,  
Γ.Ν.Α. «Σισμανόγλειο»

### **Κολιαστάσης Λεωνίδας**

Επεμβατικός Καρδιολόγος,  
Αναπλ. Διευθυντής, Κλινική «Λευκός  
Σταυρός», Επιστημονικός Συνεργάτης  
Α΄ Καρδιολογικής Κλινικής,  
Ιατρική Σχολή Ε.Κ.Π.Α.



# Cardio Beans MASTERCLASS

26-27  
JUNE  
2026

## All Stars

### Κουράσης Δημήτριος

MD, PhD, Ειδικευόμενος Καρδιολογίας,  
Ναυτικό Νοσοκομείο Αθηνών

### Κουρεμέτη Μαρία

Καρδιολόγος, Γ.Ν.Α. «Ιπποκράτειο»

### Κουρκοβέλν Παναγιώτα

MD, PhD, FHFA, Καρδιολόγος,  
Αναπλ. Διευθύντρια,  
Τμήμα Διακαθετηριακών Βαλβίδων,  
Δ.Θ.Κ.Α. Νοσοκομείο «Υγεία»

### Κυπριτίδου Ελεονώρα

MD, MSc, Ειδικευόμενη Καρδιολογίας,  
Π.Γ.Ν.Θ. «ΑΧΕΠΑ»

### Κυριακούλης Κωνσταντίνος

Ειδικευόμενος Καρδιολογίας,  
Α΄ Πανεπιστημιακή Καρδιολογική Κλινική,  
Ιατρική Σχολή Ε.Κ.Π.Α.,  
Γ.Ν.Α. «Ιπποκράτειο»

### Κωτούλας Σωτήριος

MD, MSc, MBA, Ειδικευόμενος  
Καρδιολογίας, Γ.Ν. «Ασκληπιείο» Βούλας

### Κώτσανης Αθανάσιος

Καρδιολόγος, Senior Medical Affairs &  
Pharmaceutical Executive

## Λ

### Λάζαρος Γεώργιος

Καρδιολόγος, Διευθυντής Ε.Σ.Υ.,  
Α΄ Καρδιολογική Κλινική, Ιατρική Σχολή  
Ε.Κ.Π.Α., Γ.Ν.Α. «Ιπποκράτειο»

### Λαζάρου Αιμιλία

Ειδικευόμενη Καρδιολογίας,  
Γ.Ν.Α. «Ιπποκράτειο»

### Λάτσιος Γεώργιος

Επεμβατικός Καρδιολόγος,  
Επιμελητής Α΄, Διευθυντής,  
Α΄ Πανεπιστημιακή Καρδιολογική Κλινική,  
Γ.Ν.Α. «Ιπποκράτειο»

### Λέκκα Κυριακή

MD, MSc, Ειδικευόμενη Καρδιολογίας,  
Α΄ Καρδιολογική Κλινική, Π.Γ.Ν.Θ. «ΑΧΕΠΑ»

## Μ

### Μανωλοπούλου Βασιλική

MD, MSc, Ειδικευόμενη Καρδιολογίας,  
Γ.Ν. Άργους

### Μαρκοδημητράκης Ιωάννης

Ειδικευόμενος Καρδιολογίας,  
Ναυτικό Νοσοκομείο Αθηνών

### Μίλκας Αναστάσιος

MD, PhD, Επεμβατικός Καρδιολόγος,  
Υπεύθυνος Στεφανιαίας Μονάδας,  
Ναυτικό Νοσοκομείο Αθηνών

### Μπαλταγιάννη Ελευθερία

Ειδικευόμενη Καρδιολογίας,  
Α΄ Πανεπιστημιακή Καρδιολογική Κλινική,  
Π.Γ.Ν.Θ. «ΑΧΕΠΑ»

### Μπέλσης Κωνσταντίνος

Founder of ACE - Holistic Academic  
Education, V. President - Libytec  
Pharmaceutical SA

### Μπίζα Ανθή

Ειδικευόμενη Καρδιολογίας, Γ.Ν.Α.  
«Κοργιαλένιο Μπενάκειο - Ε.Ε.Σ.»

### Μπιστόλα Βασιλική

Επίκ. Καθηγήτρια Επέγουσας Ιατρικής,  
Ιατρική Σχολή Ε.Κ.Π.Α., Καρδιολόγος,  
Πανεπιστημιακή Κλινική Επειγόντων  
Περιστατικών, Π.Γ.Ν. «Αττικόν» - Γ.Ν.Δ.Α.  
«Η Αγία Βαρβάρα»

### Μπότσης Μιχαήλ

Ειδικευόμενος Καρδιολογίας,  
Α΄ Πανεπιστημιακή Καρδιολογική Κλινική,  
Γ.Ν.Α. «Ιπποκράτειο»

### Μπριασούλης Αλέξανδρος

Αναπλ. Καθηγητής Θεραπευτικής  
Καρδιολογίας, Ιατρική Σχολή Ε.Κ.Π.Α.

**Ν**

**Ντιλούδη Δέσποινα**

Ειδικευόμενη Καρδιολογίας,  
Γ.Ν.Π. «Τζάνειο»

**Ξ**

**Ξενογιάννης Ιωσήφ**

MD, PhD, Επεμβατικός Καρδιολόγος,  
Β΄ Πανεπιστημιακή Καρδιολογική Κλινική,  
Π.Γ.Ν. «Αττικόν» - Γ.Ν.Δ.Α. «Η Αγία  
Βαρβάρα»

**Ο**

**Οικονομίδης Ιγνάτιος**

Καθηγητής Καρδιολογίας Πανεπιστημίου  
Αθηνών, Υπεύθυνος Εργαστηρίου  
Υπερηχοκαρδιογραφίας, Β΄ Καρδιολογική  
Κλινική Πανεπιστημίου Αθηνών, Π.Γ.Ν.  
«Αττικόν» - Γ.Ν.Δ.Α. «Η Αγία Βαρβάρα»

**Π**

**Πάλλας Θεόφιλος**

Ειδικευόμενος Καρδιολογίας,  
Γ.Ν.Π. «Τζάνειο»

**Παπαδόπουλος Χ. Κωνσταντίνος**

Διευθυντής Καρδιολογίας,  
Β΄ Καρδιολογική Κλινική,  
Γ.Ν.Α. «Κοργιαλένιο Μπενάκειο - Ε.Ε.Σ»,  
Υπεύθυνος του Ηχωκαρδιογραφικού  
Εργαστηρίου και του Ιατρείου Καρδιακής  
Ανεπάρκειας, Πρόεδρος (Co-Chair) της  
Ευρωπαϊκής Επιτροπής Εξετάσεων για  
το Διοισοφάγειο Ηχωκαρδιογράφημα,  
Επισκέπτης Επίκ. Καθηγητής Καρδιολογίας  
στην Ιατρική Σχολή Ευρωπαϊκού  
Πανεπιστημίου Κύπρου

**Παπάζογλου Ανδρέας**

Στρατιωτικός Ιατρός,  
Ναυτικό Νοσοκομείο Αθηνών

**Παππάς Αλέξανδρος**

Ειδικευόμενος Καρδιολογίας,  
Γ.Ν.Α. «Κοργιαλένιο Μπενάκειο - Ε.Ε.Σ.»

**Πεπονάκη Δήμητρα**

MD, MSc, Ειδικευόμενη Καρδιολογίας,  
Ναυτικό Νοσοκομείο Αθηνών

**Πετρόπουλος Ιωάννης**

Καρδιολόγος, Επιμελητής Β΄, Θεραπευτική  
Κλινική Ε.Κ.Π.Α., Γ.Ν.Α. «Αλεξάνδρα»

**Πιπιλής Αθανάσιος**

Διευθυντής Α΄ Καρδιολογικής Κλινικής,  
Νοσοκομείο «Υγεία»

**Πουλημένος Ε. Λεωνίδας**

FESC, Επεμβατικός Καρδιολόγος,  
Διευθυντής Καρδιολογικού Τμήματος,  
Γ.Ν. «Ασκληπιείο Βούλας»

**Προγκάκη Ζωή**

Καρδιολόγος, Γ.Ν.Α. «Κοργιαλένιο  
Μπενάκειο - Ε.Ε.Σ.»

**Σ**

**Σαχπεκίδης Βασίλειος**

MD, PhD, Διευθυντής Β΄ Καρδιολογικής  
Κλινικής, Γ.Ν.Θ. «Παπαγεωργίου»

**Σιάνης Αλέξανδρος**

Ειδικευόμενος Καρδιολογίας,  
Γ.Ν.Α. «Αλεξάνδρα»

**Σιδηροπούλου Ελένη**

Καρδιολόγος, Γ.Ν.Α. «Κοργιαλένιο  
Μπενάκειο - Ε.Ε.Σ.»

**Σπυριδωνίδης Ευστάθιος**

MD, MSc, PhD(c), Ειδικευόμενος  
Καρδιολογίας, Α΄ Πανεπιστημιακή  
Καρδιολογική Κλινική Α.Π.Θ.,  
Π.Γ.Ν.Θ. «ΑΧΕΠΑ»

**Σταλίκας Νικόλαος**

MD, MSc(Res), PhD, Interventional  
Cardiology Fellow, Aalst Cardiovascular  
Center, Belgium



# Cardio Beans MASTERCLASS

## All Stars

26-27  
JUNE  
2026

### Σταυροπούλου Ευδοξία

Ειδικευόμενη Καρδιολογίας,  
Π.Γ.Ν.Θ. «ΑΧΕΠΑ»

Τ

### Τάτσης Ευάγγελος

MD, MSc, PhD, Ειδικευόμενος  
Καρδιολογίας, Γ.Ν.Α. «Κοργιαλένιο  
Μπενάκειο - Ε.Ε.Σ»

### Τζέης Στυλιανός

Διευθυντής Η' Καρδιολογικής Κλινικής,  
Νοσοκομείο «Υγεία»

### Τριπύλα Νίκη

MD, MSc, Ειδικευόμενη Καρδιολογίας,  
Γ' Πανεπιστημιακή Καρδιολογική Κλινική,  
Γ.Ν.Ν.Θ.Α. «Η Σωτηρία»

### Τσιάμης Νικόλαος

Ειδικευόμενος Καρδιολογίας,  
Καρδιολογική Κλινική,  
Γ.Ν.Α. «Σισμανόγλειο»

### Τσιαχρής Δημήτριος

Επίκ. Καθηγητής Καρδιολογίας,  
Α' Καρδιολογική Κλινική Ε.Κ.Π.Α.,  
Γ.Ν.Α. «Ιπποκράτειο», Athens Heart Center,  
Ιατρικό Κέντρο Αθηνών

### Τσιούφης Κωνσταντίνος

Καθηγητής Καρδιολογίας Ε.Κ.Π.Α.,  
Διευθυντής Α' Καρδιολογικής Κλινικής  
Ε.Κ.Π.Α., Γ.Ν.Α. «Ιπποκράτειο»,  
τ. Πρόεδρος Ευρωπαϊκής Εταιρείας  
Υπέρτασης

### Τσούγκος Ηλίας

Διευθυντής ΣΤ' Καρδιολογικής Κλινικής,  
Νοσοκομείο «Υγεία», Επίκ. Καθηγητής  
Καρδιολογίας Ευρωπαϊκού Πανεπιστημίου  
Κύπρου

Φ

### Φιλιππάτος Γεράσιμος

Καθηγητής Καρδιολογίας Ε.Κ.Π.Α.,  
Διευθυντής Β' Πανεπιστημιακής  
Καρδιολογικής Κλινικής, Π.Γ.Ν. «Αττικόν»  
- Γ.Ν.Δ.Α. «Η Αγία Βαρβάρα»

### Φρογουδάκη Αλεξάνδρα

MD, MSc, PhD, FHFA, FESC, Διευθύντρια  
Ε.Σ.Υ. Καρδιολογίας, Ιατρείο Συγγενών  
Καρδιοπαθειών Ενηλίκων, Ιατρείο  
Κληρονομικών Μυοκαρδιοπαθειών,  
Β' Πανεπιστημιακή Καρδιολογική Κλινική,  
Π.Γ.Ν. «Αττικόν» - Γ.Ν.Δ.Α. «Η Αγία  
Βαρβάρα»

Χ

### Χρυσοχοΐδης - Τράντας Θωμάς

Καρδιολόγος, Α' Πανεπιστημιακή  
Καρδιολογική Κλινική, Π.Γ.Ν.Θ. «ΑΧΕΠΑ»

## ΓΕΝΙΚΕΣ ΠΛΗΡΟΦΟΡΙΕΣ

### ΧΡΟΝΟΣ ΔΙΕΞΑΓΩΓΗΣ

**Έναρξη Εργασιών:** Παρασκευή 26 Ιουνίου 2026, ώρα 10:00

**Λήξη Εργασιών:** Σάββατο 27 Ιουνίου 2026, ώρα 19:00

### ΤΟΠΟΣ ΔΙΕΞΑΓΩΓΗΣ

Το συνέδριο θα πραγματοποιηθεί στην Αθήνα, στον **πολυώρο «Άτρακτος»**.

**Διεύθυνση:** Μαραθωνομάχων 8, Ακαδημία Πλάτωνος, Αθήνα 104 41

**Τηλέφωνο:** 210 5142936

**E-mail:** info@atraktos.org

### ΔΙΚΑΙΩΜΑ ΣΥΜΜΕΤΟΧΗΣ - ΕΓΓΡΑΦΗ

Η εγγραφή στο Συνέδριο είναι **υποχρεωτική** και **αποκλειστικά ηλεκτρονική**, για συμμετοχή με φυσική παρουσία, μέσω συμπλήρωσης της ηλεκτρονικής φόρμας εγγραφής:

[https://www.eventora.com/el/Events/Cardiobeans\\_Masterclass\\_All\\_Stars\\_2026\\_Athens](https://www.eventora.com/el/Events/Cardiobeans_Masterclass_All_Stars_2026_Athens)

Συμπληρώνοντας την παραπάνω φόρμα θα λάβετε στο email που έχετε δηλώσει την ψηφιακή επιβεβαίωση (**ηλεκτρονικό badge**) για την παρακολούθηση του Συνεδρίου με φυσική παρουσία. Μπορείτε να αποθηκεύσετε το αποδεικτικό email εγγραφής στο κινητό σας (υπάρχει η δυνατότητα αποθήκευσης στο Apple wallet ή στο Google wallet) ή να το εκτυπώσετε προς υποχρεωτική επίδειξη κατά την είσοδό σας στον χώρο. Χρησιμοποιήστε το για να σκανάρετε κατά την είσοδό σας στην αίθουσα. Παρακαλούμε σημειώστε ότι δεν υπάρχει η δυνατότητα εκτύπωσης και παραλαβής badge από τη γραμματεία.

### ΠΙΣΤΟΠΟΙΗΤΙΚΟ ΣΥΜΜΕΤΟΧΗΣ:

Χορηγούνται **16 Ευρωπαϊκά μόρια Συνεχιζόμενης Ιατρικής Εκπαίδευσης (European CME credits / ECMECs)** από τον Πανελλήνιο Ιατρικό Σύλλογο.

Για την παραλαβή του πιστοποιητικού παρακολούθησης απαιτείται να έχει συμπληρωθεί ο απαιτούμενος χρόνος παρακολούθησης (60% των ωρών του Επιστημονικού Προγράμματος).

Η συνολική ώρα παρακολούθησης του επιστημονικού προγράμματος της Επιστημονικής Εκδήλωσης αποτελεί τη βασική προϋπόθεση για τη διάθεση των μοριών, σύμφωνα με τις οδηγίες του Π.Ι.Σ. και του Ε.Ο.Φ.

Στην καταμέτρηση των ωρών δεν προσμετρώνται οι Δορυφορικές Διαλέξεις, επιχορηγούμενες από φαρμακευτικές εταιρείες, καθώς και τα διαλείμματα.



# Cardio Beans MASTERCLASS

26-27  
JUNE  
2026

## All Stars

### ΟΠΤΙΚΟΑΚΟΥΣΤΙΚΑ ΜΕΣΑ - ΤΕΧΝΙΚΗ ΓΡΑΜΜΑΤΕΙΑ:

Κατά τη διάρκεια της Επιστημονικής Εκδήλωσης θα λειτουργεί τεχνική γραμματεία. Παρακαλούνται οι ομιλητές να παραδίδουν το σχετικό υλικό των εισηγήσεών τους στην τεχνική γραμματεία μία ώρα τουλάχιστον πριν από την έναρξη της ομιλίας τους.

### ΕΠΙΣΤΗΜΟΝΙΚΟΣ ΦΟΡΕΑΣ ΔΙΟΡΓΑΝΩΣΗΣ



### ΟΡΓΑΝΩΣΗ - ΓΡΑΜΜΑΤΕΙΑ



Κολοκοτρώνη 11, 14232 Νέα Ιωνία  
Τ. 216 070 2929, [info@eventure.gr](mailto:info@eventure.gr) | [www.eventure.gr](http://www.eventure.gr)

Πιστοποίηση  

EΥΧΑΡΙΣΤΙΕΣ



MAKE **THE MOST** OF YOUR EVENT.



**eventure**  
EVENT PLANNING & EDUCATION

[www.eventure.gr](http://www.eventure.gr)

**CAMZYOS®**  
(mavacamten) 2.5, 5, 10, 15mg capsules

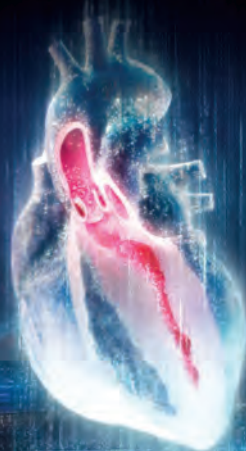
Ο πρώτος εγκεκριμένος αναστολέας της καρδιακής μυοσίνης για την αποφρακτική υπερτροφική μυοκαρδιοπάθεια (κατηγορίας II-III κατά την Καρδιολογική Εταιρεία της Νέας Υόρκης, ΝΥΗΑ)<sup>1,2</sup>

**2x**

περισσότεροι ασθενείς βελτίωσαν την κατηγοριοποίηση κατά ΝΥΗΑ κατά  $\geq 1$  κατηγορία έναντι του εικονικού φαρμάκου

**>20x**

μείωση στη μέση κλίση στον LVOT μετά από άσκηση έναντι του εικονικού φαρμάκου



**ΘΕΡΑΠΕΙΑ ΑΠΟ ΤΟΥ ΣΤΟΜΑΤΟΣ**  
Με εξατομικευμένη δοσολογία για βέλτιστες εκβάσεις

Το CAMZYOS® ενδείκνυται για τη θεραπεία της συμπτωματικής (κατηγορίας II-III κατά την Καρδιολογική Εταιρεία της Νέας Υόρκης, ΝΥΗΑ) αποφρακτικής υπερτροφικής μυοκαρδιοπάθειας<sup>1</sup>

ΝΥΗΑ = Καρδιολογική Εταιρεία της Νέας Υόρκης.

Πριν την συνταγογράφηση συμβουλευτείτε την Περίληψη Χαρακτηριστικών του Προϊόντος, που διατίθεται από τον Κάτοχο Άδειας Κυκλοφορίας.

#### ΒΙΒΛΙΟΓΡΑΦΙΑ

1. CAMZYOS, Περίληψη Χαρακτηριστικών του Προϊόντος, Μάιος 2025. 2. Olivetto I, Oreziak A, Barriaes-Villa R, et al. Mavacamten for treatment of symptomatic obstructive hypertrophic cardiomyopathy (EXPLORER-HCM): a randomised, double-blind, placebo-controlled, phase 3 trial. Lancet. 2020;396(10253):759-769.

#### ΠΡΟΦΙΛ ΑΣΦΑΛΕΙΑΣ

Οι πιο συχνά αναφερόμενες ανεπιθύμητες ενέργειες του CAMZYOS® ήταν ζάλη (17%), δύσπνοια (12%), συστολική δυσλειτουργία (5%) και συγκοπή (5%)<sup>1</sup>

#### ΕΛΛΑΔΑ

Λιανική τιμή (συμπ. 6% ΦΠΑ)\*

CAMZYOS CAPS 2.5mg, 5mg, 10mg, 15mg, CAP BTX28 (2X14) CAPS ΣΕ BLISTER (PVC/PCTFE/ALU): €1.443,68

\*Σύμφωνα με το Δελτίο αναθεωρημένων τιμών φαρμάκων ανθρώπινης χρήσης, Δεκεμβρίου 2025

#### ΚΥΠΡΟΣ

Μέγιστη Δυνατή Λιανική Τιμή με ΦΠΑ\*

CAMZYOS CAPSULE, HARD 2.5mg, 5mg, 10mg, 15mg, PACK WITH 28 CAPS IN BLISTER(S): €1.602,21

\*Σύμφωνα με το Δελτίο αναθεωρημένων τιμών φαρμάκων ανθρώπινης χρήσης, Φεβρουαρίου 2026

#### ΤΡΟΠΟΣ ΔΙΑΘΕΣΗΣ

Ελλάδα: Με περιορισμένη ιατρική συνταγή από ειδικό ιατρό και παρακολούθηση κατά την διάρκεια της αγωγής

Κύπρος: Με ιατρική συνταγή

Αναφορά πιθανολογούμενων ανεπιθύμητων ενεργειών:

Ελλάδα: Εθνικός Οργανισμός Φαρμάκων,

Μεσογείων 284, GR-15562 Χολαργός, Αθήνα,

Τηλ: +30 21 32040337


Ιστότοπος: <http://www.eof.gr>, <http://www.kitrinikarta.gr>

Κύπρος: Φαρμακευτικές Υπηρεσίες, Υπουργείο Υγείας,

CY-1475 Λευκωσία, Τηλ: +357 22608607,

Φαξ: +357 22608669 Ιστότοπος: [www.moh.gov.cy/phs](http://www.moh.gov.cy/phs)

Αρ. άδειας: 76003/04-10-2023

 **Bristol Myers Squibb®**

Bristol-Myers Squibb A.E.

Αττικής 49-53 & Προποντίδος 2,

Τ.Κ. 152 35 Βριλήσσια, Αττική

Τ.Θ. 63883 - Βριλήσσια, Τ.Κ. 152 03, Αττική

Τηλ. 210 6074300 & 210 6074400

Φαξ 210 6074333

Αριθμός Γ.Ε.ΜΗ 7453601000

Ημερομηνία Αναθεώρησης Κειμένου: 05/2025

Βοηθήστε να γίνουν τα φάρμακα πιο ασφαλή και Αναφέρετε ΟΛΕΣ τις ανεπιθύμητες ενέργειες για ΟΛΑ τα φάρμακα  
Συμπληρώνοντας την «ΚΙΤΡΙΝΗ ΚΑΡΤΑ»  
[www.kitrinikarta.gr](http://www.kitrinikarta.gr)  
[www.kitrinikarta.gov.cy](http://www.kitrinikarta.gov.cy)

▼Το φάρμακο αυτό τελεί υπό συμπληρωματική παρακολούθηση. Αυτό θα επιτρέψει το γρήγορο προσδιορισμό νέων πληροφοριών ασφαλείας. Ζητείται από τους επαγγελματίες υγείας να αναφέρουν οποιοδήποτε πιθανολογούμενες ανεπιθύμητες ενέργειες. Βλ. παράγραφο 4.8 για τον τρόπο αναφοράς ανεπιθύμητων ενεργειών.