



ΙΑΤΡΙΚΟ
ΔΙΑΒΑΛΚΑΝΙΚΟ
ΘΕΣΣΑΛΟΝΙΚΗΣ

ΑΧΕΠΑ

ΠΑΝΕΠΙΣΤΗΜΙΑΚΟ ΓΕΝΙΚΟ ΠΙΣΤΟΚΟΜΕΝΟ ΘΕΣΣΑΛΟΝΙΚΗΣ

Cardio Beans



Valves

2026



ΕΠΙΣΤΗΜΟΝΙΚΟ ΠΡΟΓΡΑΜΜΑ

8-9.5

Mediterranean
Palace Hotel,
Θεσσαλονίκη

ΔΙΟΡΓΑΝΩΣΗ:



Καρδιολογικό
Ινστιτούτο
Καινοτομίας &
Εκπαίδευσης

Tricuspid valve replacement outcomes by baseline tricuspid regurgitation severity: the TRISCEND II trial

Study Design & Aim

A sub-analysis¹ of the TRISCEND II pivotal trial

The TRISCEND II pivotal trial is the first prospective, multicenter, randomized controlled trial to evaluate transcatheter tricuspid valve replacement (TTVR) with the Edwards EVOQUE system in conjunction with optimal medical therapy (OMT) against OMT alone (control group) in a 2:1 randomization in patients with \geq severe symptomatic tricuspid regurgitation (TR).²

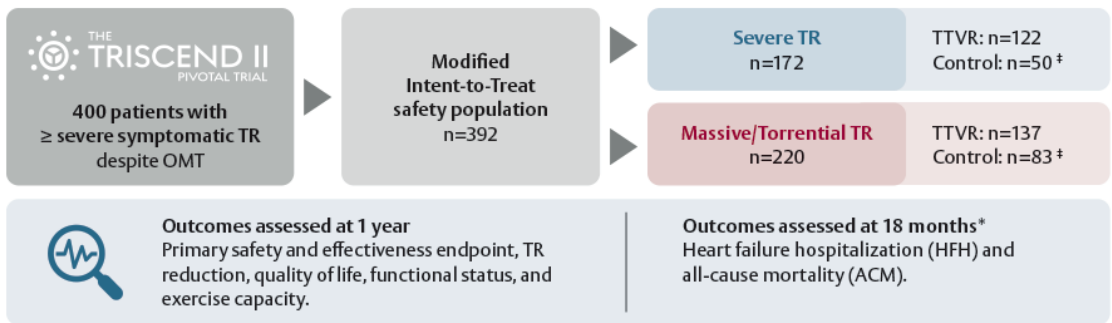


The aim of this sub-analysis is to assess whether baseline TR severity influenced treatment outcomes following TTVR.

Methods

Patient stratification by baseline TR severity

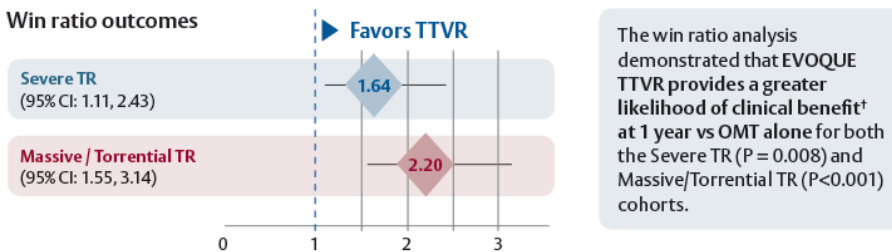
Patients were stratified into two cohorts, severe TR and massive/torrential TR, based on TR severity at baseline using a 5-grade echocardiographic classification system³. Patient demographics and comorbidities were well balanced between TTVR and control groups and between TR severity cohorts.



Primary Safety and Effectiveness Endpoint

At 1 year, EVOQUE TTVR was superior to medical therapy alone regardless of baseline TR severity.

Win ratio outcomes



[†] 53 patients in the control group crossed over to TTVR after their 1-year visit (n=22 in the Severe TR group; n=31 in the Massive/Torrential TR group).

* Analyses of 18-month outcomes were not pre-specified in the trial protocol. ACM and HFH data were collected through routine adverse event reporting by the sites, and these events were CEC-adjudicated.

[†] The primary endpoint was a hierarchical composite that included death, durable right ventricular assist device/heart transplantation, tricuspid valve intervention, annualized HFH, and pre-specified improvements in quality of life, functional status, and exercise capacity.



Presented at EuroPCR 2025

LANDMARK

Randomised Controlled Trial

768
PATIENTS

31
CLINICAL SITES

16
COUNTRIES

1 year results

Myval THV series at **one year** was **non-inferior** to the contemporary THVs (Sapien and Evolut THV series) with respect to the clinical efficacy endpoint.

13.0 %

**Myval
THV series**

vs.

13.1%

**Sapien and Evolut
THV series**

(Difference: -0.1%, one-sided 95% CI: 3.9%, $P_{\text{non-inferiority}} < 0.0001$)

Key findings

For the treatment of patients with symptomatic severe native aortic stenosis, the **Myval THV series** at **one year** was **non-inferior** to the contemporary THVs (Sapien and Evolut) with respect to the clinical efficacy endpoint.
(Difference: -0.1%, one-sided 95% CI: 3.9%, $P_{\text{non-inferiority}} < 0.0001$).

LANDMARK is the the **first randomized TAVI head-to-head trial** to report the **VARC-3** recommended composite endpoint of clinical efficacy combined with QOL at one year.
(19.5% vs. 22.7%, difference: -3.2%, 95% CI: -9.2 to 2.9, $P = 0.33$).

The hemodynamic results (93% echo assessment) provide robust conclusions on the **stable hemodynamic performance** of the two arms over a year.
(EOA, mean PG and presence of \geq moderate aortic regurgitation were comparable).

Myval THV series demonstrates comparable survival (92.8% vs. 92.9%) to contemporary THV series, underscoring its overall safety.

As presented by Prof. Serruys at the Hotline TAVI 1 session, EuroPCR 2025

MAKE **THE MOST** OF YOUR EVENT.



eventure
EVENT PLANNING & EDUCATION

www.eventure.gr

Cardio Beans

Valves 2026

ΔΙΟΡΓΑΝΩΣΗ:

Καρδιολογικό
Ινστιτούτο
Καινοτομίας &
Εκπαίδευσης



ΙΑΤΡΙΚΟ
ΔΙΑΒΛΗΚΑΝΙΚΟ
ΘΕΣΣΑΛΟΝΙΚΗΣ

ΑΧΕΠΑ
ΑΝΕΡΓΕΙΑΣ ΚΑΙ ΕΠΙΧΕΙΡΗΣΙΑΚΗΣ
ΕΚΠΑΙΔΕΥΣΗΣ

8-9.5 | Mediterranean Palace Hotel, Θεσσαλονίκη

Χαιρετισμός

Αγαπητοί συνάδελφοι,

Με ιδιαίτερη χαρά σας καλωσορίζουμε στο νεοσύστατο εκπαιδευτικό course **CARDIOBEANS VALVES**, το οποίο πραγματοποιείται στις **8-9 Μαΐου 2026** στη **Θεσσαλονίκη**, στο **MEDITERRANEAN PALACE HOTEL**.

Το **CARDIOBEANS VALVES** έρχεται να εισαγάγει έναν σύγχρονο, δυναμικό και ουσιαστικό τρόπο εκπαίδευσης στις βαλβιδοπάθειες, εστιάζοντας στη γεφύρωση της θεωρητικής γνώσης με την κλινική πράξη. Με βασικό άξονα την έγκαιρη και ορθή παραπομπή των ασθενών, το πρόγραμμα έχει σχεδιαστεί ώστε να αναδεικνύει τη σημασία της σωστής αξιολόγησης, της κατανόησης της ανατομίας και της εξατομικευμένης λήψης αποφάσεων.

Η πρώτη ημέρα είναι αφιερωμένη σε διαδραστικά hands-on stations, δίνοντας τη δυνατότητα σε περιορισμένο αριθμό συμμετεχόντων να εκπαιδευτούν σε μικρές ομάδες, με έμφαση στην πρακτική προσέγγιση της μιτροειδούς και τριγλώχινας βαλβίδας, από την απεικόνιση έως τη διαδερμική επιδιόρθωση. Η δεύτερη ημέρα εστιάζει στη λήψη αποφάσεων μέσα από πραγματικά κλινικά σενάρια, καλύπτοντας όλο το φάσμα των βαλβιδοπαθειών, από την αορτική έως την πνευμονική βαλβίδα, και καταλήγοντας σε live cases που αναδεικνύουν τη διαδρομή από την παραπομπή έως την επιτυχημένη παρέμβαση.

Το course διοργανώνεται σε συνεργασία με το «**Καρδιολογικό Ινστιτούτο Καινοτομίας και Εκπαίδευσης**», με Πρόεδρο τον Καθηγητή Γ. Γιαννακούλα, ο οποίος έχει πρωτοπορήσει με την δημιουργία των **Cardiobeans**, και ενσωματώνει τη φιλοσοφία ενός νέου εκπαιδευτικού μοντέλου στην Καρδιολογία: διαδραστικού, πρακτικού και απόλυτα προσανατολισμένου στις ανάγκες της καθημερινής κλινικής πράξης.

Είμαστε βέβαιοι ότι η συμμετοχή σας θα συμβάλει σε έναν γόνιμο επιστημονικό διάλογο και θα ενισχύσει ουσιαστικά τις γνώσεις και τις δεξιότητές μας, με τελικό στόχο τη βελτίωση της φροντίδας των ασθενών με βαλβιδοπάθειες.

Σας ευχαριστούμε θερμά για την παρουσία και τη συμμετοχή σας και ευχόμαστε ένα δημιουργικό και επιτυχημένο συνέδριο.

Με εκτίμηση,

Βλίας Νινιός

Πρόεδρος Οργανωτικής Επιτροπής
Επεμβατικός Καρδιολόγος
Διευθυντής Β' Καρδιολογικής Κλινικής
Ιατρικό Διαβαλκανικό Θεσσαλονίκης

Γεώργιος Γιαννακούλας

Πρόεδρος Οργανωτικής Επιτροπής
Καθηγητής Καρδιολογίας Α.Π.Θ.
Α' Πανεπιστημιακή Καρδιολογική Κλινική,
Π.Γ.Ν.Θ. «ΑΧΕΠΑ»



Επιστημονικό Πρόγραμμα

ΗΜΕΡΑ 1 Παρασκευή 8 Μαΐου 2026

17:30-18:00 **ΕΓΓΡΑΦΕΣ & Καφές Καλωσορίσματος**

18:00-18:15 **ΕΝΑΡΚΤΗΡΙΕΣ ΟΜΙΛΙΕΣ**

B. Νινιός, Γ. Γιαννακούπας

«Γιατί η έγκαιρη παραπομπή αλληάζει την έκβαση στις βαλβιδοπάθειες» – Η φιλοσοφία του CardioBeans Valves

18:15-20:00 **ΑΠΟΓΕΥΜΑΤΙΝΑ HANDS - ON STATIONS (4 Σταθμοί)**

Οι συμμετέχοντες εναλλάσσονται σε μικρές ομάδες (30 λεπτά ανά σταθμό).

Έμφαση: αξιολόγηση, ανατομία, καταλληλότητα

STATION 1 — ΟΛΟΚΛΗΡΩΜΕΝΗ ΑΞΙΟΛΟΓΗΣΗ ΤΕΕ ΓΙΑ M-TEER

(συμπεριλαμβανομένης της παρακέντησης μεσοκοιλιακού διαφράγματος)

K. Γ. Παπαδόπουλος

- Μηχανισμός MR (PMR vs SMR): τι πρέπει να αναφέρεται
- Ανατομία γλωχίνων, coarctation gap, εντόπιση jet ανεπάρκειας
- Ιδανικό σημείο παρακέντησης μεσοκοιλιακού διαφράγματος
- Red flags για ανεπιτυχή M-TEER
- Τι πρέπει να περιλαμβάνει ένα πλήρες report παραπομπής για M-TEER

► **Βασικό μήνυμα:** Ποιος είναι κατάλληλος υποψήφιος για M-TEER;

STATION 2 — ΔΙΑΔΕΡΜΙΚΗ ΕΠΙΔΙΟΡΘΩΣΗ ΜΙΤΡΟΕΙΔΟΥΣ (M-TEER): HANDS-ON

H. Νινιός

- Συνοπτική παρουσίαση της διαδικασίας M-TEER
- Τι χρειάζεται ο επεμβατικός από την απεικόνιση
- Συνήθεις λόγοι απόρριψης περιστατικών
- Τι σημαίνει στην πράξη «τεχνικά εφικτό»

► **Βασικό μήνυμα:** Τι συμβαίνει μετά την παραπομπή του ασθενούς;



8-9.5 | Mediterranean Palace Hotel, Θεσσαλονίκη

STATION 3 — ΟΛΟΚΛΗΡΩΜΕΝΗ ΑΞΙΟΛΟΓΗΣΗ ΤΕΕ ΓΙΑ T-TEER

Κ. Γ. Παπαδόπουλος

- Φαινότυποι TR (κοιλιακή, κοιλιακή, σχετιζόμενη με ηλεκτρόδιο)
 - Αναγνώριση γλωχίνων & coarctation gap
 - Μέγεθος δακτυλίου & tethering
 - Διάκριση ασθενών κατάλληλων για παρέμβαση έναντι παρηγορικής αντιμετώπισης
 - Check-list αναφοράς για παραπομπή προς T-TEER
- **Βασικό μήνυμα:** Η ανεπάρκεια τριγλώχινας δεν είναι μία ενιαία νόσος – Η παραπομπή για διαδερμική αντιμετώπιση εξαρτάται από το φαινότυπο

STATION 4 — ΔΙΑΔΕΡΜΙΚΗ ΕΠΙΔΙΟΡΘΩΣΗ ΤΡΙΓΛΩΧΙΝΑΣ (T-TEER): HANDS-ON

Η. Νινιός

- Επισκόπηση των διαθέσιμων τεχνολογιών
 - Ποια ανατομία επιτρέπει επιδιόρθωση έναντι αντικατάστασης
 - Περιορισμοί της τεχνικής και αίτια αποτυχίας
 - Σημασία σωστού timing παραπομπής
- **Βασικό μήνυμα:** Τι αναμένουμε από τη διαδερμική επιδιόρθωση της τριγλώχινας βαλβίδας;

20:00-20:15 **ΒΑΣΙΚΑ TAKE-HOME ΜΗΝΥΜΑΤΑ**

Β. Νινιός, Γ. Γιαννακούλας

«Τι, πότε και πώς παραπέμπουμε»

20:15

NETWORKING DRINK



Επιστημονικό Πρόγραμμα

ΗΜΕΡΑ 2 Σάββατο 9 Μαΐου 2026

ΕΠΕΜΒΑΤΙΚΗ ΑΝΤΙΜΕΤΩΠΙΣΗ ΔΟΜΙΚΩΝ ΚΑΡΔΙΟΠΑΘΕΙΩΝ Βασισμένη σε Περιστατικά

09:00-09:10 **ΕΓΓΡΑΦΕΣ & Καφές Καλωσορίσματος**

SESSION 1 — ΝΟΣΟΣ ΑΟΡΤΙΚΗΣ ΒΑΛΒΙΔΑΣ

A. Ζιάκας, I. Ζαρίφης

Σχοηλιαστές: A.Δ. Μαυρογιάννη, N. Τσανακτσίδης

09:10-10:10 **ΛΗΨΗ ΑΠΟΦΑΣΕΩΝ**

Θεματικές & κλινικά σενάρια:

- Πότε η AS είναι πραγματικά σοβαρή
- TAVI vs SAVR σε οριακά περιστατικά
- Μικτή μέτρια AS/AR
- Paradoxical low flow low gradient σοβαρή AS
- Low flow low gradient AS με οριακό LVEF
- Ινώδης σοβαρή AS χωρίς ασβεστοποίηση
- Frailty και συννοσηρότητες
- Valve-in-valve
- Πότε **δεν** πρέπει να γίνεται παρέμβαση

▶ **Εστίαση:** Ποιοι ασθενείς ωφελούνται πραγματικά από την παρέμβαση;

10:10-10:30 **ΔΙΑΛΕΙΜΜΑ ΚΑΦΕ**



8-9.5 | Mediterranean Palace Hotel, Θεσσαλονίκη

SESSION 2 — ΛΗΨΗ ΑΠΟΦΑΣΕΩΝ ΣΤΗ ΜΙΤΡΟΕΙΔΗ

Β. Σαχπεκίδης, Γ. Γιαμούζης

*Σχολιαστές: Λ. Καραγκούνης, Ν. Μεζίλης, Ε. Αναγνώστου, Α. Μαρβάκη,
Δ. Κετίκογλου*

10:30-11:45 **Η ΕΝΔΕΙΞΗ ΕΙΝΑΙ ΤΟ ΠΑΝ**

Βασικοί άξονες αποφάσεων:

- PMR vs SMR: γιατί αλληλάζει τα πάντα
 - Όρια ενδείξεων: συμπτώματα, μέγεθος LV, EF
 - Φαρμακευτική αγωγή / CRT vs TEER
 - TEER vs TMVR: αποφάσεις καθοδηγούμενες από την ανατομία
 - Πότε δεν προτείνουμε M-TEER
- **Εστίαση:** Αποφυγή καθυστερημένων ή ακατάλληλων παραπομπών.

SESSION 3 — ΝΟΣΟΣ ΤΡΙΓΛΩΧΙΝΑΣ ΒΑΛΒΙΔΑΣ

Ε. Βαβουρανάκης, Β. Καμπερίδης, Η. Νινιός

*Σχολιαστές: Λ. Τσαλαμούρας, Ν. Μεζίλης, Κ.Γ. Παπαδόπουλος,
Θ. Ζαγκλαβάρα, Α. Μαρβάκη*

11:45-13:00 **ΦΑΙΝΟΤΥΠΟΙ, ΧΡΟΝΟΣ ΚΑΙ ΕΠΙΛΟΓΗ ΘΕΡΑΠΕΙΑΣ**

Κεντρικά θέματα:

- Φαινότυποι ασθενών
 - Κοιλιακή TR
 - Κοιλιακή TR
 - TR σχετιζόμενη με ηλεκτρόδιο
 - Ένδειξη: συμπτώματα vs δυσλειτουργία RV
 - TEER vs TTVR: ποιος ταιριάζει πού
 - Πότε η TR είναι ήδη πολύ προχωρημένη
 - Ρεαλιστικοί θεραπευτικοί στόχοι
- **Εστίαση:** Έγκαιρη αναγνώριση & σωστός φαινοτυπικός χαρακτηρισμός.

13:00-14:00 **ΔΙΑΛΕΙΜΜΑ - ΕΛΑΦΡΥ ΓΕΥΜΑ**

Cardio Beans



Valves 2026

SESSION 4 — ΝΟΣΟΣ ΠΝΕΥΜΟΝΙΚΗΣ ΒΑΛΒΙΔΑΣ & ΠΑΡΑΒΑΛΒΙΔΙΚΕΣ ΔΙΑΦΥΓΕΣ (PVL)

Ε. Βαβουρανάκης, Γ. Γιαννακούλης

Σχολιαστές: Η. Νινιός, Β. Καμπερίδης, Ν. Μεζιήλης

14:00-15:20 ΠΟΙΟΣ ΧΡΕΙΑΖΕΤΑΙ ΠΑΡΑΠΟΜΠΗ ΚΑΙ ΠΟΙΟΣ ΟΧΙ

- Δυσλειτουργία RVOT σε συγγενείς καρδιοπάθειες
- Χρονισμός αντικατάστασης πνευμονικής βαλβίδας
- Υπερηχοκαρδιογραφικά κριτήρια παραπομπής
- Συμπτωματικές vs τυχαία ανευρισκόμενες PVL
- Αιμόλυση vs καρδιακή ανεπάρκεια
- Χειρουργική vs διακαθετηριακή σύγκληση
- Πότε η παρακολούθηση είναι η σωστή επιλογή

15:20-15:35 ΔΙΑΛΕΙΜΜΑ ΚΑΦΕ

SESSION 5 — LIVE CASES

Β. Νινιός

15:35-16:45 ΑΠΟ ΤΗΝ ΠΑΡΑΠΟΜΠΗ ΣΤΗΝ ΠΡΑΞΗ

Κεντρικά θέματα:

- Live Case 1 — Mitral TEER
 - Live Case 2 — Tricuspid TEER
 - Κοιλιακή TR
 - TR σχετιζόμενη με ηλεκτρόδιο
 - Ένδειξη: συμπτώματα vs δυσλειτουργία RV
 - TEER vs TTVR: ποιός ταιριάζει πού
 - Πότε η TR είναι ήδη πολύ προχωρημένη
 - Ρεαλιστικοί θεραπευτικοί στόχοι
- **Μήνυμα:** Η σωστή παραπομπή οδηγεί σε επιτυχημένη παρέμβαση.

16:45-17:00 ΛΗΞΗ CARDIOBEANS VALVES - ΣΥΜΠΕΡΑΣΜΑΤΑ



Faculty

Αναγνώστου Ευθύμιος

Ειδικός Καρδιολόγος, Κέντρο Προηγμένης Καρδιολογίας, Θεσσαλονίκη

Βαβουρανάκης Εμμανουήλ

Ομ. Καθηγητής Καρδιολογίας Πανεπιστημίου Αθηνών

Γιαμούζης Γρηγόριος

Αναπλ. Καθηγητής Καρδιολογίας, Τμήμα Ιατρικής, Σχολή Επιστημών Υγείας, Πανεπιστήμιο Θεσσαλίας, Καρδιολογική Κλινική, Π.Γ.Ν. Λάρισας

Γιαννακούλας Γεώργιος

Καθηγητής Καρδιολογίας Α.Π.Θ., Α΄ Πανεπιστημιακή Καρδιολογική Κλινική, Π.Γ.Ν. «ΑΧΕΠΑ»

Ζαγκληβάρα Θεοδώρα

Ειδική Καρδιολόγος, Εξειδικευμένη στην Προηγμένη Καρδιακή Απεικόνιση, Ιατρικό Διαβαλκανικό Θεσσαλονίκης

Ζαρίφης Ιωάννης

Συντονιστής Διευθυντής Καρδιολογικού Τμήματος, Γ.Ν.Θ. «Γ. Παπανικολάου»

Ζιάκας Αντώνης

Καθηγητής Καρδιολογίας Α.Π.Θ., Διευθυντής Α΄ Πανεπιστημιακής Καρδιολογικής Κλινικής, Π.Γ.Ν.Θ. «ΑΧΕΠΑ»

Καμπερίδης Βασίλειος

Επίκ. Καθηγητής Καρδιολογίας - Καρδιαγγειακής Απεικόνισης Α.Π.Θ., Α΄ Καρδιολογική Κλινική Π.Γ.Ν.Θ. «ΑΧΕΠΑ»

Καραγκούνης Λάμπρος

Διευθυντής, Α΄ Καρδιολογική Κλινική Ιατρικού Διαβαλκανικού Θεσσαλονίκης

Κετίκογλου Δημήτρης Γ.

PrPhDc, FEACVI, FESC
Καρδιολόγος, Διδάκτωρ Α.Π.Θ.
Διευθυντής Στεφανιαίας Μονάδας και Ηχοκαρδιογραφίας, Α΄ Καρδιολογική Κλινική, Ιατρικό Διαβαλκανικό Θεσσαλονίκης

Μαρβάκη Αποστολία

Ειδική Καρδιολόγος, Α΄ Καρδιοχειρουργική Κλινική, Ιατρικό Διαβαλκανικό Θεσσαλονίκης

Μαυρογιάννη Αγγελική - Δέσποινα

Επεμβατική Καρδιολόγος, Διευθύντρια Ε.Σ.Υ., Επιστημονική Υπεύθυνη Αιμοδυναμικού Εργαστηρίου, Καρδιολογικό Τμήμα, Γ.Ν.Θ. «Γ. Παπανικολάου»

Μεζίδης Νικόλαος

Επεμβατικός Καρδιολόγος, Κλινική «Άγιος Λουκάς» Θεσσαλονίκης

Νινιός Βλῆσος

Επεμβατικός Καρδιολόγος, Διευθυντής Β΄ Καρδιολογικής Κλινικής, Ιατρικό Διαβαλκανικό Θεσσαλονίκης

Νινιός Ηλίας

Επεμβατικός Καρδιολόγος, Ιατρικό Διαβαλκανικό Θεσσαλονίκης

Παπαδόπουλος Κωνσταντίνος Γ.

Καρδιολόγος, Υπεύθυνος Εργαστηρίου Υπερήχων Καρδιάς, Συνεργάτης της ομάδας Pericardium, Γ΄ Καρδιολογική Κλινική, Ιατρικό Διαβαλκανικό Θεσσαλονίκης

Σαχκεκίδης Βασίλειος

MD, PhD, Διευθυντής Καρδιολογίας, Β΄ Καρδιολογικής Κλινικής, Γ.Ν.Θ. «Παπαγεωργίου»

Τζαλαμούρας Βασίλειος

Επεμβατικός Καρδιολόγος, Honorary Consultant King's College London

Τσαναξίδης Νικόλαος Π.

MD, MSc, PhD, mrcp (Lond), FESC,
Επεμβατικός Καρδιολόγος,
Γ.Ν.Θ. «Παπαγεωργίου»



ΙΑΤΡΙΚΟ
ΔΙΑΒΑΛΚΑΝΙΚΟ
ΘΕΣΣΑΛΟΝΙΚΗΣ

ΑΧΕΠΑ
ΑΡΧΗΓΕΙΟΝ ΑΝΕΡΓΩΝ ΕΠΙΣΤΗΜΟΝΩΝ ΠΕΛΛΑΓΩΝ

ΔΙΟΡΓΑΝΩΣΗ:



Καρδιολογικό
Ινστιτούτο
Καινοτομίας &
Εκπαίδευσης



8-9.5 | Mediterranean Palace Hotel, Θεσσαλονίκη

Ευχαριστίες

ΑΡΓΥΡΟΙ ΧΟΡΗΓΟΙ:



Edwards

Meril

ΧΟΡΗΓΟΙ:



ELPEN



GE HealthCare



Lavipharm

Cardio Beans Valves 2026

ΔΙΟΡΓΑΝΩΣΗ:

Καρδιολογικό
Ινστιτούτο
Καινοτομίας &
Εκπαίδευσης



ΙΑΤΡΙΚΟ
ΔΙΑΒΗΛΩΣΗ
ΘΕΣΣΑΛΟΝΙΚΗΣ

ΑΧΕΠΑ
ΑΡΧΗ ΕΠΙΣΤΗΜΟΝΙΚΗΣ ΕΚΔΗΛΩΣΗΣ

8-9.5 | Mediterranean Palace Hotel, Θεσσαλονίκη

Γενικές Πληροφορίες

ΧΡΟΝΟΣ ΔΙΕΞΑΓΩΓΗΣ

Παρασκευή & Σάββατο, 8-9 Μαΐου 2026

ΤΟΠΟΣ ΔΙΕΞΑΓΩΓΗΣ

Το course **Cardiobeans Valves** πραγματοποιηθεί με φυσική συμμετοχή στο **ξενοδοχείο MEDITERANNEAN PALACE**, στη Θεσσαλονίκη.

Διεύθυνση: Σαλαμίνας 3 και Καρατάσου, Θεσσαλονίκη 546 26

Τηλέφωνο: 231 124 0400

ΔΙΚΑΙΩΜΑ ΣΥΜΜΕΤΟΧΗΣ / ΕΓΓΡΑΦΗ

Η εγγραφή στην Επιστημονική Εκδήλωση είναι υποχρεωτική και αποκλειστικά ηλεκτρονική για τη συμμετοχή με **φυσική παρουσία** συμπληρώνοντας την ηλεκτρονική φόρμα εγγραφής:

<https://www.eventora.com/el/Events/CardioBeansValves2026>

Συμπληρώνοντας την παραπάνω φόρμα θα λάβετε στο email που έχετε δηλώσει την ψηφιακή επιβεβαίωση (ηλεκτρονικό badge) για την παρακολούθηση με φυσική παρουσία. Μπορείτε να αποθηκεύσετε το αποδεικτικό email εγγραφής στο κινητό σας (υπάρχει η δυνατότητα αποθήκευσης σε pdf ή στο Apple Wallet ή στην εφαρμογή για android ή στο MyTicket) ή να το εκτυπώσετε προς υποχρεωτική επίδειξη κατά την είσοδό σας στον χώρο.

ΠΙΣΤΟΠΟΙΗΤΙΚΑ

Τα πιστοποιητικά παρακολούθησης θα αποσταλούν ηλεκτρονικά μετά τη λήξη στους συνέδρους που θα έχουν συμπληρώσει τον απαιτούμενο χρόνο (60% των ωρών του Επιστημονικού Προγράμματος) παρακολούθησης με φυσική παρουσία.

ΟΠΤΙΚΟΑΚΟΥΣΤΙΚΑ ΜΕΣΑ - ΤΕΧΝΙΚΗ ΓΡΑΜΜΑΤΕΙΑ

Κατά τη διάρκεια της Επιστημονικής Εκδήλωσης θα λειτουργεί τεχνική γραμματεία. Παρακαλούνται οι ομιλητές να παραδίδουν το σχετικό υλικό των εισηγήσεων τους στην τεχνική γραμματεία τουλάχιστον μία ώρα πριν την ομιλία τους.

ΕΠΙΣΤΗΜΟΝΙΚΟΣ ΦΟΡΕΑΣ



Καρδιολογικό
Ινστιτούτο
Καινοτομίας &
Εκπαίδευσης

ΟΡΓΑΝΩΣΗ-ΓΡΑΜΜΑΤΕΙΑ

Κολοκοτρώνη 11, 142 32 Νέα Ιωνία, Τ. 216 070 2929
info@eventure.gr • www.eventure.gr

eventure
EVENT PLANNING & EDUCATION



Tagrol®

τικαγρεδόρη



Ισχυρό
στήριγμα
ζωής*

ΠΡΟΪΟΝ	Λ.Τ.
TAGROL® F.C.TAB 60MG/TAB BT X 56 TABS	41,57 €
TAGROL® F.C.TAB 90MG/TAB BT X 60 TABS	47,36 €

**ΦΑΡΜΑΚΕΥΤΙΚΑ ΠΡΟΪΟΝΤΑ
ΓΙΑ ΤΑ ΟΠΟΙΑ ΑΠΑΙΤΕΙΤΑΙ ΙΑΤΡΙΚΗ ΣΥΝΤΑΓΗ**

* Για τις συνταγογραφικές πληροφορίες συμβουλευτείτε την Περίληψη Χαρακτηριστικών του Προϊόντος σκανάροντας τον **QR κωδικό**

Αναφέρετε κάθε εικαζόμενη/πιθανολογούμενη ανεπιθύμητη ενέργεια απευθείας στον ΕΟΦ, σύμφωνα με το εθνικό σύστημα αναφοράς ανεπιθύμητων ενεργειών.



ΕΛΠΕΝ Α.Ε. ΦΑΡΜΑΚΕΥΤΙΚΗ ΒΙΟΜΗΧΑΝΙΑ
Λεωφ. Μαραθώνος 95, 190 09 Πικέρμι Αττικής
Τηλ.: 210 6039326-9, Fax: 210 6039300
www.elpen.gr

ΓΡΑΦΕΙΑ ΕΠΙΣΤΗΜΟΝΙΚΗΣ ΕΝΗΜΕΡΩΣΗΣ
Σεβαστείας 11, 115 28 Αθήνα
Τηλ.: 210 7488711, Fax: 210 7488731
Εθν. Αντιστάσεως 114, 551 34 Θεσσαλονίκη
Τηλ. 2310 459920-1, Fax: 2310 459269



Abbott

CONTROL MEETS EFFICIENCY

MitraClip™

Transcatheter Edge-to-Edge Repair

TriClip™

Transcatheter Edge-to-Edge Repair

G5 THE NEXT GENERATION OF TRANSCATHETER EDGE-TO-EDGE REPAIR SYSTEMS

CAUTION: Product(s) intended for use by or under the direction of a physician. Prior to use, reference the Instructions for Use, inside the product carton (when available) or at <https://www.cifu.abbott/> for more detailed information on Indications, Contraindications, Warnings, Precautions and Adverse Events. Information contained herein for DISTRIBUTION in Greece and Cyprus ONLY. Always check the regulatory status of the device in your region. Illustrations are artist's representations only and should not be considered as engineering drawings or photographs.

MitraClip™ G5 System and TriClip™ G5 System. CE marked medical devices. CE 2797.
Legal manufacturer: Abbott Medical, 177 County Road B East, St. Paul, Minnesota 55117, USA.

ABBOTT MEDICAL HELLAS LTD, Iroos Matsi & Archaeou Theatrou 17456, Alimos

™ Indicates a trademark of the Abbott group of companies. www.my-connect.com
©2025 Abbott. All rights reserved. 9-GR-2-16736-01 10-2025